

华泰保兴研究智选灵活配置混合型证券投资基金

基金产品资料概要更新（2025 年第 1 号）

编制日期：2025 年 05 月 08 日

送出日期：2025 年 06 月 10 日

本概要提供本基金的重要信息，是招募说明书的一部分。

作出投资决定前，请阅读完整的招募说明书等销售文件。

一、产品概况

基金简称	华泰保兴研究智选	基金代码	006385
基金简称 A	华泰保兴研究智选 A	基金代码 A	006385
基金简称 C	华泰保兴研究智选 C	基金代码 C	006386
基金管理人	华泰保兴基金管理有限公司	基金托管人	中国工商银行股份有限公司
基金合同生效日	2018 年 11 月 16 日	基金类型	混合型
运作方式	普通开放式	开放频率	每个开放日
交易币种	人民币		
基金经理	姓名	开始担任本基金 基金经理的日期	证券从业日期
	赵健	2018 年 11 月 16 日	2010 年 07 月 01 日

二、基金投资与净值表现

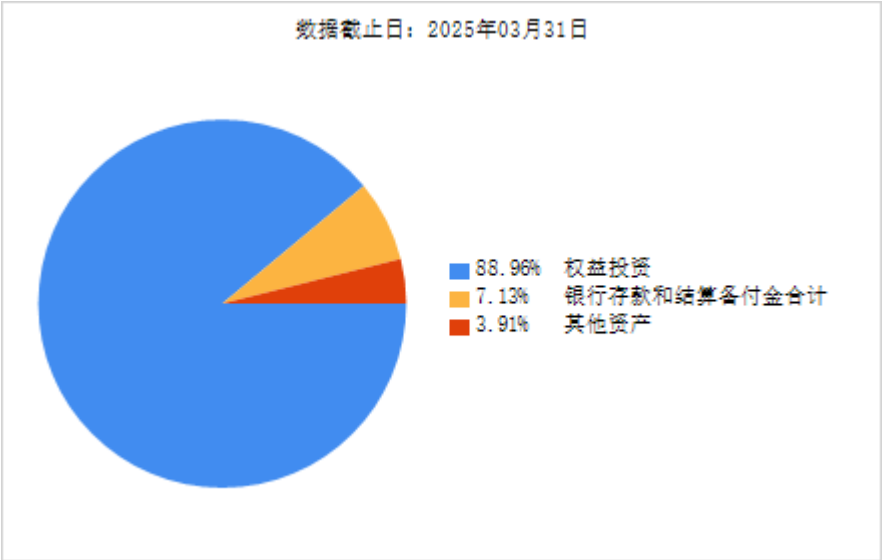
（一）投资目标与投资策略

投资目标	依托基金管理人的研究团队，通过深入、系统、科学的研究，挖掘具有投资价值的标的构建投资组合，在严格控制风险的前提下，力争实现基金资产的长期稳健增值。
投资范围	<p>本基金的投资范围为具有良好流动性的金融工具，包括国内依法发行上市的股票（包括中小板、创业板及其他经中国证监会核准上市的股票以及存托凭证）、全国中小企业股份转让系统挂牌精选层股票（简称“新三板精选层股票”）、债券（包括国债、金融债、央行票据、企业债、公司债、中期票据、地方政府债、次级债、可转换债券（含分离交易可转债）、可交换债券、短期融资券等）、债券回购、银行存款（包括协议存款、定期存款及其他存款）、货币市场工具、权证、资产支持证券、股指期货以及法律法规或中国证监会允许基金投资的其他金融工具（但须符合中国证监会的相关规定）。</p> <p>本基金的投资组合比例为：股票资产占基金资产的比例为 0%-95%，投资于权证的比例不超过基金资产净值的 3%；投资于新三板精选层股票的市值不超过基金资产净值的 15%。每个交易日日终在扣除股指期货合约需缴纳的交易保证金后，现金或者到期日在一年以内的政府债券占基金资产净值的比例不低于 5%，现金不包括结算备付金、存出保证金、应收申购款等。</p>
主要投资策略	本基金坚持研究创造价值、研究驱动投资的基本理念，将科学、规范的研究方法与积极主动的投资风格相结合，采用“自上而下”资产配置和行业配置策略和“自下而上”精选个股策略，在有效控制风险的前提下，实现基金资产的长期稳定增值。本基金主要投资策略包括：大类资产配置策略、股票投资策略、债券投资策略、股指期货投资策略、权证投资策略、资产支持证券投资策略。

业绩比较基准	沪深 300 指数收益率*55%+中债总指数（全价）收益率*45%
风险收益特征	本基金为混合型基金，其风险和预期收益低于股票型基金、高于债券型基金和货币市场基金。

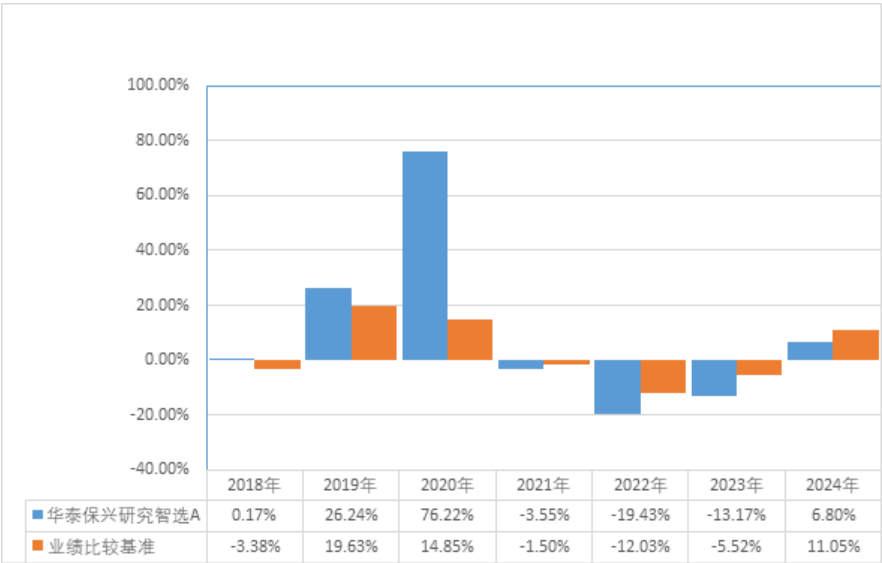
注：投资者可阅读招募说明书中基金的投资章节了解详细情况。

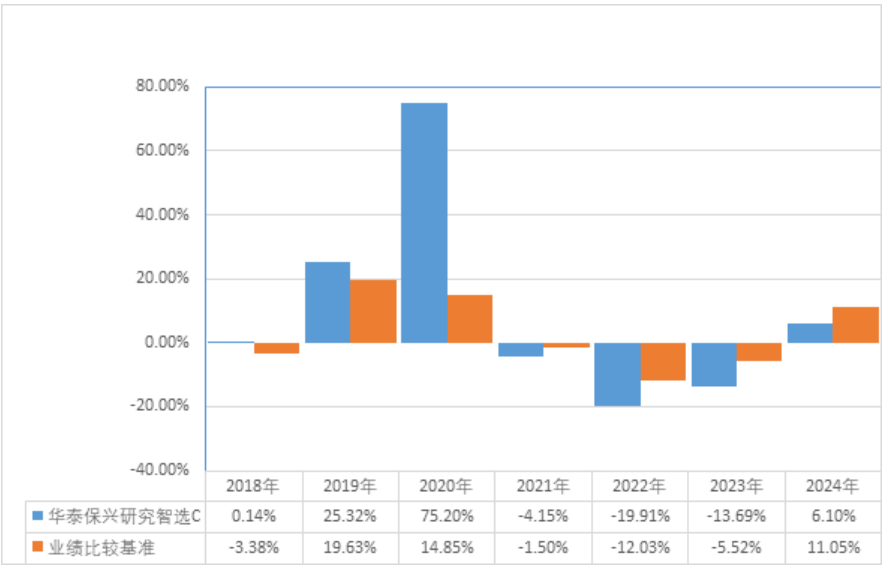
(二) 投资组合资产配置图表/区域配置图表



注：由于四舍五入的原因，投资组合资产中分项之和与合计项之间可能存在尾差。

(三) 自基金合同生效以来/最近十年（孰短）基金每年的净值增长率及与同期业绩比较基准的比较图





注：1、净值表现数据截至日为 2024 年 12 月 31 日。
2、本基金合同于 2018 年 11 月 16 日生效，合同生效当年净值增长率按实际存续期计算。
3、基金的过往业绩不代表未来表现。

三、投资本基金涉及的费用

（一）基金销售相关费用

以下费用在认购/申购/赎回基金过程中收取：

华泰保兴研究智选 A：

费用类型	份额（S）或金额（M）/持有期限（N）	收费方式/费率	备注
申购费（前收费）	M<100 万元	1.50%	非养老金客户
	100 万元≤M<300 万元	1.00%	非养老金客户
	300 万元≤M<500 万元	0.60%	非养老金客户
	M≥500 万元	1000 元/笔	非养老金客户
赎回费	N<7 天	1.50%	场外份额
	7 天≤N<30 天	0.75%	场外份额
	30 天≤N<180 天	0.50%	场外份额
	180 天≤N<365 天	0.25%	场外份额
	N≥365 天	0.00%	场外份额

华泰保兴研究智选 C：

费用类型	份额（S）或金额（M）/持有期限（N）	收费方式/费率	备注
赎回费	N<7 天	1.50%	场外份额
	7 天≤N<30 天	0.50%	场外份额
	30 天≤N<60 天	0.25%	场外份额
	N≥60 天	0.00%	场外份额

申购费：投资者申购本基金 C 类基金份额不收取申购费。通过基金管理人直销柜台申购本基金 A 类基金份额的养老金客户享受申购费率（含固定申购费）零折优惠。

（二）基金运作相关费用

以下费用将从基金资产中扣除：

费用类别	收费方式/年费率或金额	收取方
------	-------------	-----

管理费	1.20%	基金管理人和销售机构
托管费	0.20%	基金托管人
华泰保兴研究智选 C 销售服务费	0.60%	销售机构
审计费用	30,000.00 元	会计师事务所
信息披露费	80,000.00 元	规定披露报刊
其他费用	详见招募说明书及其更新“基金的费用与税收”章节	

注：1、本基金交易证券、基金等产生的费用和税负，按实际发生额从基金资产扣除。

2、审计费用、信息披露费为基金整体承担费用，非单个份额类别（若有）费用，且年金额为预估值，最终实际金额以基金定期报告披露为准。

（三）基金运作综合费用测算

若投资者认购/申购本基金份额，在持有期间，投资者需支出的运作费率如下表：

基金运作综合费率（年化）	
华泰保兴研究智选 A	1.63%
华泰保兴研究智选 C	2.23%

注：基金管理费率、托管费率、销售服务费率（若有）为基金现行费率，其他运作费用以最近一次基金年报披露的相关数据为基准测算。

四、风险揭示与重要提示

（一）风险揭示

本基金不提供任何保证。投资者可能损失投资本金。

投资有风险，投资者购买基金时应认真阅读本基金的《招募说明书》等销售文件。

基金份额持有人须了解并承受以下风险：（一）市场风险；（二）管理风险；（三）流动性风险；

（四）信用风险；（五）操作风险；（六）本基金的特定风险：1、本基金是一只灵活配置混合型基金，股票资产占基金资产的比例为 0%-95%，如果股票市场和债券市场同时出现下跌，本基金将不能完全抵御两个市场同时下跌的风险，基金净值将出现下降。此外，本基金在调整资产配置比例时，可能由于基金经理的预判与市场的实际表现存在较大差异，出现资产配置不合理的风险，从而对基金收益造成不利影响。2、股指期货投资风险本基金投资于股指期货，因此存在因投资股指期货而带来的风险：

（1）市场风险：由于标的价格变动而产生的衍生品的价格波动。（2）市场流动性风险：当基金交易量大于市场可报价的交易量而产生的风险。（3）结算流动性风险：基金保证金不足而无法交易衍生品，或因指数波动导致保证金低于维持保证金而必须追缴保证金的风险。（4）基差风险：期货市场价格与标的价格不一致所产生的风险。（5）信用风险：交易对手不愿或无法履行契约的风险。（6）作业风险：因交易过程、交易系统、人员疏失、或其他不可预期事件所导致的损失。3、参与科创板投资的风险本基金投资科创板上市企业交易的股票时，会面临科创板因投资标的、市场制度以及交易规则等差异带来的特定风险，包括但不限于流动性风险、集中投资风险、退市风险及其他风险，基金净值可能会因此遭受不利影响或损失。4、本基金投资新三板精选层股票的风险：（1）流动性风险；（2）挂牌公司经营风险；（3）挂牌公司降层风险；（4）挂牌公司终止挂牌风险；（5）精选层市场股价波动风险；（6）投资集中风险；5、投资于存托凭证的风险；（七）投资资产支持证券的特定风险；（八）本基金投资市场、行业及资产的流动性风险评估；（九）本基金发生巨额赎回情形下的流动性风险管理措施；（十）实施备用的流动性风险管理工具的规定；（十一）其他风险。

（二）重要提示

中国证监会对本基金募集的注册，并不表明其对本基金的价值和收益作出实质性判断或保证，也不表明投资于本基金没有风险。

基金管理人依照恪尽职守、诚实信用、勤勉谨慎的原则管理和运用基金财产，但不保证基金一定盈利，也不保证最低收益。

基金投资者自依基金合同取得基金份额，即成为基金份额持有人和基金合同的当事人。

基金产品资料概要信息发生重大变更的，基金管理人将在三个工作日内更新，其他信息发生变更的，基金管理人每年更新一次。因此，本文件内容相比基金的实际情况可能存在一定的滞后，如需及时、准确获取基金的相关信息敬请同时关注基金管理人发布的相关临时公告等。

五、其他资料查询方式

以下资料详见基金管理人网站（网址：www.ehuataifund.com）（客户热线电话：400-632-9090（免长途话费））

- 1、基金合同、托管协议、招募说明书
- 2、定期报告，包括基金季度报告、中期报告和年度报告
- 3、基金份额净值
- 4、基金销售机构及联系方式
- 5、其他重要资料

六、其他情况说明

无。