

# 摩根中国优势证券投资基金（摩根中国优势混合 A 份额）

## 基金产品资料概要更新

编制日期：2025 年 6 月 12 日

送出日期：2025 年 6 月 13 日

本概要提供本基金的重要信息，是招募说明书的一部分。

作出投资决定前，请阅读完整的招募说明书等销售文件。

### 一、产品概况

基金简称	摩根中国优势混合	基金代码	375010
下属基金简称	摩根中国优势混合 A	下属基金交易代码	375010
基金管理人	摩根基金管理（中国）有限公司	基金托管人	中国建设银行股份有限公司
基金合同生效日	2004 年 9 月 15 日		
基金类型	混合型	交易币种	人民币
运作方式	普通开放式	开放频率	每个开放日
基金经理	杜猛	开始担任本基金基金经理的日期	2019 年 3 月 29 日
		证券从业日期	2002 年 7 月 1 日

### 二、基金投资与净值表现

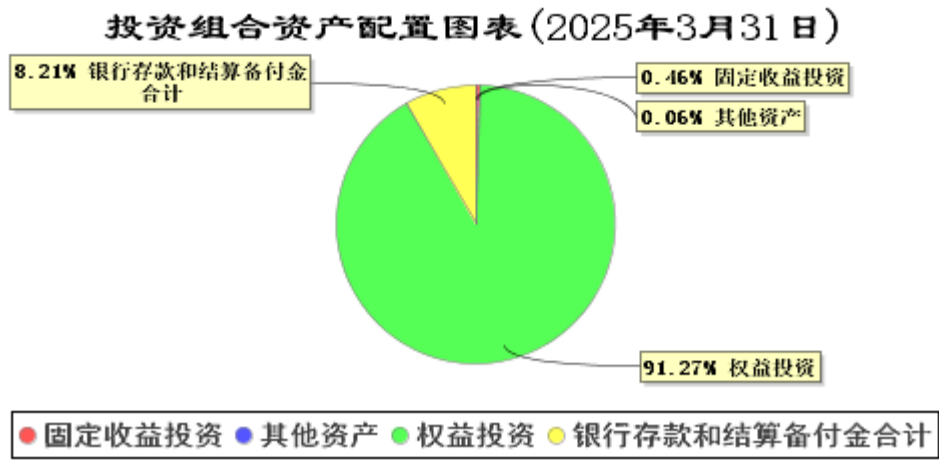
#### （一）投资目标与投资策略

投资者欲了解详细情况，请阅读招募说明书第九章“基金的投资”。

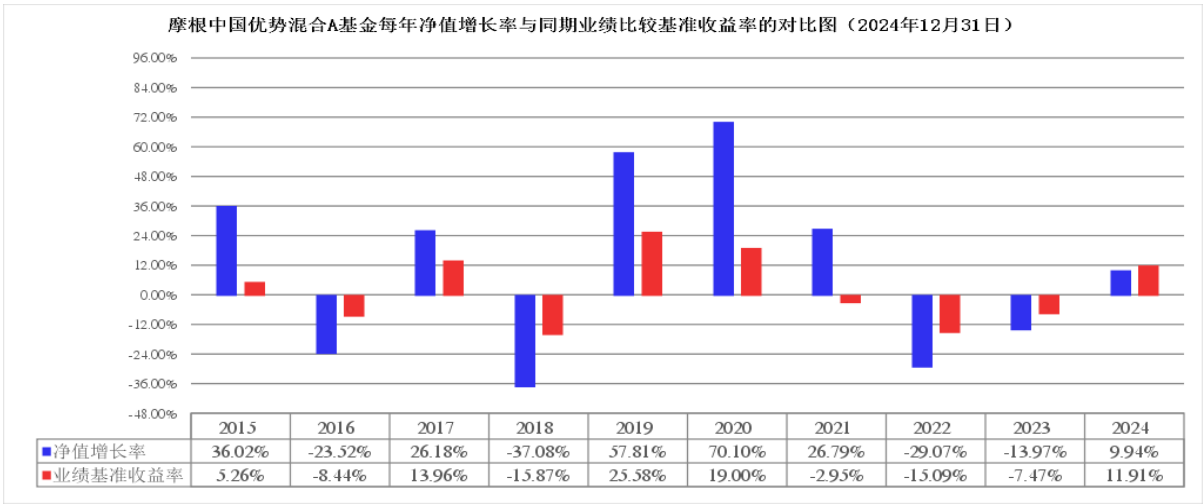
投资目标	本基金在以长期投资为基本原则的基础上，通过严格的投资纪律约束和风险管理手段，将战略资产配置与投资时机有效结合，精心选择在经济全球化趋势下具有国际比较优势的中国企业，通过精选证券和适度主动投资，为国内投资者提供国际水平的理财服务，谋求基金资产的长期稳定增值。
投资范围	本基金的投资范围为股票、存托凭证、债券及法律法规或中国证监会允许的其它投资品种。股票投资范围为所有在国内依法发行的 A 股，债券投资的主要品种包括国债、金融债、公司债、回购、短期票据和可转换债券以及证监会允许投资的其它债券类品种。在正常情况下，本基金投资于股票的比例为基金资产总值的 30%-95%，投资于债券的比例为基金资产总值的 0-50%，但现金或到期日在一年以内的政府债券不低于基金资产净值的 5%。本基金的股票投资重点是那些动态发展比较优势而立足于国际竞争市场的上市公司，该部分投资比例将不低于本基金股票资产的 80%。今后在有关法律法规许可时，除去以现金形式存在的基金资产外，其余基金资产可全部用于股票投资。
主要投资策略	本基金充分借鉴摩根资产管理集团全球行之有效的投资理念和技术，以国际视野审视中国经济发展，将国内行业发展趋势与上市公司价值判断纳入全球经济综合考量的范畴，通过定性/定量严谨分析的有机结合，准确把握国家/地区与上市公司的比较优势，最终实现上市公司内在价值的合理评估、投资组合资产配置与风险管理的正确

	<p>实施。</p> <p>本基金以股票投资为主体，在股票选择和资产配置上分别采取“由下到上”和“由上到下”的投资策略。根据国内市场的具体特点，本基金积极利用摩根资产管理集团在全球市场的研究资源，用其国际视野观的优势价值评估体系甄别个股素质，并结合本地长期深入的公司调研和严格审慎的基本面与市场面分析，筛选出重点关注的上市公司股票。资产配置层面包括类别资产配置和行业资产配置，本基金不仅在股票、债券和现金三大资产类别间实施策略性调控，也通过对全球/区域行业效应进行评估后，确定行业资产配置权重，总体紧密监控组合风险与收益特征，以最终切实提高组合的流动性、稳定性与收益性。</p> <p>具体投资策略包括：优势价值分析、关注五大优势上市公司、资产配置策略、债券投资管理、存托凭证投资策略。</p>
业绩比较基准	沪深 300 指数收益率×70%+中债总指数收益率×30%
风险收益特征	<p>本基金属于混合型基金产品，预期风险和收益水平高于债券型基金和货币市场基金，低于股票型基金。</p> <p>根据 2017 年 7 月 1 日施行的《证券期货投资者适当性管理办法》，基金管理人和相关销售机构已对本基金重新进行风险评级，风险评级行为不改变本基金的实质性风险收益特征，但由于风险等级分类标准的变化，本基金的风险等级表述可能有相应变化，具体风险评级结果应以基金管理人和销售机构提供的评级结果为准。</p>

(二) 投资组合资产配置图表/区域配置图表



(三) 最近十年基金每年的净值增长率及与同期业绩比较基准的比较图



注：1. 本基金过往业绩不代表未来表现。  
2. 本基金自 2013 年 12 月 7 日起，将基金业绩比较基准由“富时中国 A600 指数收益率×70%+上证国债指数收益率×25%+同业存款利率×5%”变更为“沪深 300 指数收益率×70%+中债总指数收益率×30%”。

### 三、投资本基金涉及的费用

#### （一）基金销售相关费用

以下费用在认购/申购/赎回基金过程中收取：

费用类型	份额（S）或金额（M） /持有期限（N）	收费方式/费率
申购费 （前收费）	0 元≤M<100 万元	1.50%
	100 万元≤M<500 万元	1.00%
	M≥500 万元	1000 元/笔
赎回费	0 天≤N<7 天	1.50%
	7 天≤N<1 年	0.50%
	1 年≤N<2 年	0.35%
	2 年≤N<3 年	0.20%
	N≥3 年	0.00%

#### （二）基金运作相关费用

以下费用将从基金资产中扣除：

费用类别	收费方式/年费率或金额	收取方
管理费	1.2%	基金管理人和销售机构
托管费	0.2%	基金托管人
销售服务费	-	销售机构
审计费用	60,000.00 元	会计师事务所
信息披露费	120,000.00 元	规定披露报刊
其他费用	按照国家有关规定和《基金合同》约定可以在基金财产中列支的费用。	

注：1. 本基金交易证券等产生的费用和税负，按实际发生额从基金资产扣除。  
2. 审计费用、信息披露费为基金整体承担费用，非单个份额类别费用，且年金额为预估值，最终实际

金额以基金定期报告披露为准。

**(三) 基金运作综合费用测算**

若投资者认购/申购本基金份额，在持有期间，投资者需支出的运作费率如下表：

摩根中国优势混合 A

基金运作综合费率（年化）
1.41%

注：基金管理费率、托管费率、销售服务费率（若有）为基金现行费率，其他运作费用以最近一次年报基金披露的相关数据为基准推算。

**四、风险揭示与重要提示**

**(一) 风险揭示**

本基金不提供任何保证。投资者可能损失投资本金。

投资有风险，投资者欲购买基金时应认真阅读本基金的《招募说明书》等销售文件。

本基金的风险主要包括：

1、市场风险

主要的风险因素包括：政策风险、经济周期风险、利率风险、购买力风险。

2、信用风险

3、投资风险

4、流动性风险

5、启用侧袋机制的风险

6、管理风险

7、操作或技术风险

8、合规性风险

9、投资组合剩余期限管理风险

10、科创板股票投资风险

主要的风险因素包括：科创板股票的流动性风险、科创板企业退市风险、投资集中度风险、市场风险、系统性风险、股价波动风险、政策风险

11、投资于存托凭证的风险

12、基金管理人职责终止风险

13、其它风险

关于本基金完整的风险揭示请见本基金的《招募说明书》的“风险揭示”章节。

**(二) 重要提示**

中国证监会对本基金募集的核准，并不表明其对本基金的价值和收益作出实质性判断或保证，也不表明投资于本基金没有风险。

基金管理人依照恪尽职守、诚实信用、谨慎勤勉的原则管理和运用基金财产，但不保证基金一定盈利，也不保证最低收益。

基金投资者自依基金合同取得基金份额，即成为基金份额持有人和基金合同的当事人。

基金合同各方当事人因基金合同而产生的或与基金合同有关的一切争议应当通过协商或者调解解决，协商或者调解不能解决的，可向中国国际经济贸易仲裁委员会上海分会，按照中国国际经济贸易仲裁委员会届时有效的仲裁规则进行仲裁。仲裁裁决是终局的，对当事人均有约束力。

基金产品资料概要信息发生重大变更的，基金管理人将在三个工作日内更新，其他信息发生变更的，基金管理人每年更新一次。因此，本文件内容相比基金的实际情况可能存在一定的滞后，如需及时、准确获取基金的相关信息，敬请同时关注基金管理人发布的相关临时公告等。

## 五、其他资料查询方式

以下资料详见基金管理人网站

网址：[am.jpmorgan.com/cn](http://am.jpmorgan.com/cn) 客服电话：400-889-4888

- 基金合同、托管协议、招募说明书
- 定期报告，包括基金季度报告、中期报告和年度报告
- 基金份额净值
- 基金销售机构及联系方式
- 其他重要资料