

广发内需增长灵活配置混合型证券投资基金（广发内 需增长混合C）基金产品资料概要更新

编制日期：2026年4月30日

送出日期：2026年5月8日

本概要提供本基金的重要信息，是招募说明书的一部分。
作出投资决定前，请阅读完整的招募说明书等销售文件。

一、产品概况

基金简称	广发内需增长混合	基金代码	270022
下属基金简称	广发内需增长混合C	下属基金代码	011183
基金管理人	广发基金管理有限公司	基金托管人	中国建设银行股份有限公司
基金合同生效日	2010-04-19		
基金类型	混合型	交易币种	人民币
运作方式	普通开放式	开放频率	每个开放日
基金经理	王明旭	开始担任本基金基金经理的日期	2018-10-17
		证券从业日期	2005-02-01
其他	基金合同生效后的存续期内，基金份额持有人数量不满 200 人或者基金资产净值低于 5000 万元，基金管理人应当及时报告中国证监会；基金份额持有人数量连续 20 个工作日达不到 200 人，或连续 20 个工作日基金资产净值低于 5000 万元，基金管理人应当向中国证监会说明出现上述情况的原因并提出解决方案。		

注：本基金自 2021 年 1 月 8 日起增设 C 类份额。

二、基金投资与净值表现

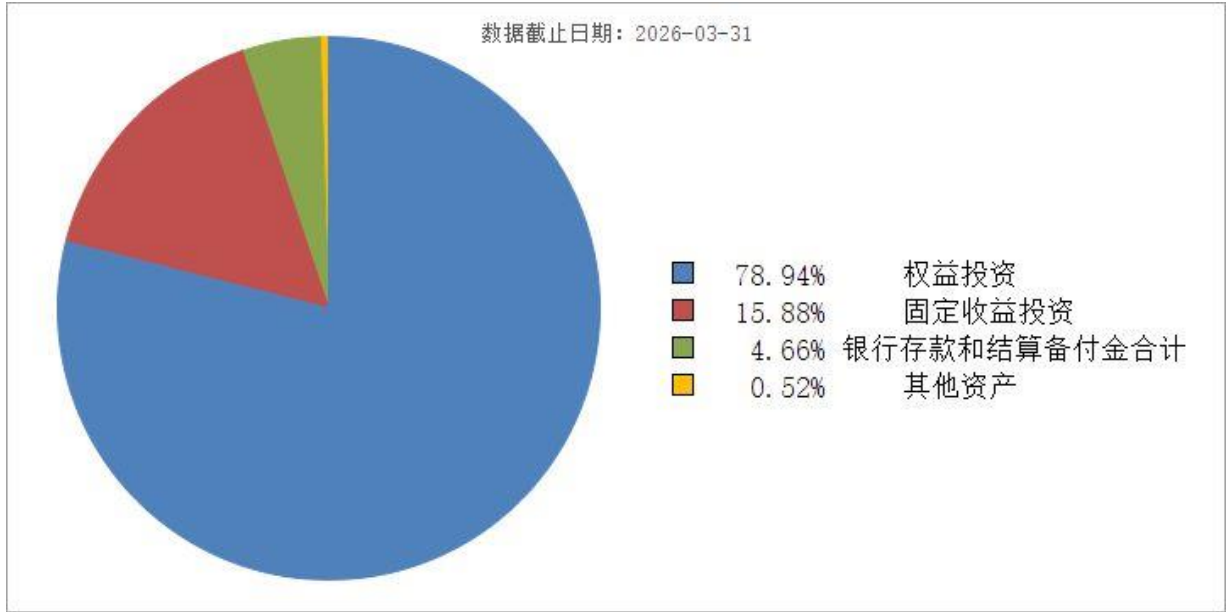
（一）投资目标与投资策略

投资目标	本基金主要投资于受益于内需增长的行业中的优质上市公司，分享中国经济和行业持续增长带来的投资收益，追求基金资产的长期稳健增值。
投资范围	本基金的投资范围为具有良好流动性的金融工具，包括国内依法发行上市的股票、债券、货币市场工具、权证、资产支持证券以及法律法规或中国证监会允许基金投资的其他金融工具。 如法律法规或监管机构以后允许基金投资其他品种，基金管理人在履行适当程序后，可以将其纳入投资范围。 基金的投资组合比例为：股票资产占基金资产的30%-80%；现金、债券、权证以及中国证监会允许基金投资的其他证券品种占基金资产的20%-70%，基金持有权证的市场价值不得超过基金资产净值的3%，现金以及到期日在一年以内的政府债券的比例合计不低于基金资产净值的5%，其中现金不包括结算备付金、存出保证金、应收申购款等。本基金将

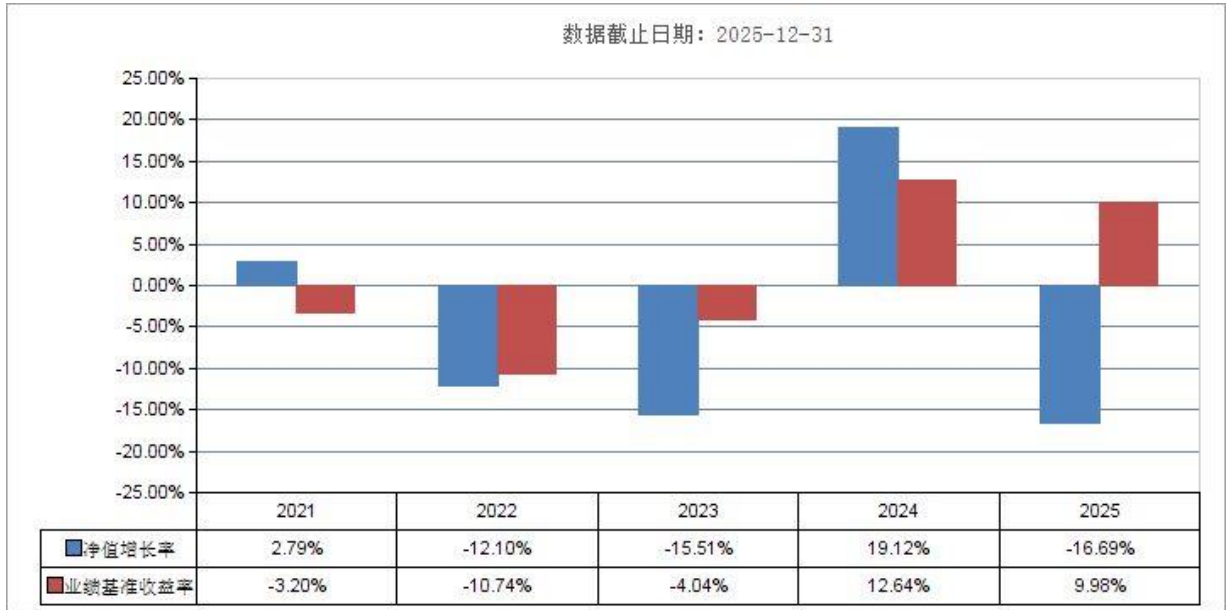
	80%以上的股票资产投资于受益于内需增长的行业中的优质企业。
主要投资策略	具体包括：1、资产配置策略；2、股票投资策略；3、债券投资策略；4、权证投资策略。
业绩比较基准	55%×沪深300指数+45%×中证全债指数
风险收益特征	本基金为混合型证券投资基金，其预期收益和风险高于货币型基金、债券型基金，而低于股票型基金，属于证券投资基金中的中高风险、中高收益品种。

注：详见《广发内需增长灵活配置混合型证券投资基金招募说明书》及其更新文件中“基金的投资”。

(二) 投资组合资产配置图表/区域配置图表
投资组合资产配置图表



(三) 自基金合同生效以来基金每年的净值增长率及与同期业绩比较基准的比较图



注：1、本基金份额成立当年（2021年）按实际存续期计算，未按自然年度折算。
2、基金的过往业绩不代表未来表现。

三、投资本基金涉及的费用

（一）基金销售相关费用

以下费用在认购/申购/赎回基金过程中收取：

费用类型	份额(S)或金额(M) /持有期限(N)	收费方式/费率	备注
申购费(前收费)	-	-	本基金C类 份额无申购 费
赎回费	N < 7 日	1.50%	
	7 日 ≤ N < 30 日	0.50%	
	N ≥ 30 日	0.00%	

（二）基金运作相关费用

以下费用将从基金资产中扣除：

费用类别	收费方式/年费率或金额	收费方
管理费	1.20%	基金管理人、销售机构
托管费	0.20%	基金托管人
销售服务费	0.40%	销售机构
审计费用	34,000.00	会计师事务所
信息披露费	120,000.00	规定披露报刊
其他费用	《基金合同》生效后与基金相关的律师费、基金份额持有人大会费用、基金的证券交易费用、基金的银行汇划费用、基金相关账户的开户及维护费用等费用，以及按照国家有关规定和《基金合同》约定，可以在基金财产中列支的其他费用。费用类别详见本基金《基金合同》及《招募说明书》或其更新。	相关服务机构

注：1、本基金交易证券、基金等产生的费用和税负，按实际发生额从基金资产扣除。
2、审计费用、信息披露费为基金整体承担费用，非单个份额类别费用，且年金额为预估值，最终实际金额以基金定期报告披露为准（金额单位为人民币元）。

（三）基金运作综合费用测算

若投资者认购/申购本基金份额，在持有期间，投资者需支出的运作费率如下表：

基金运作综合费率（年化）
1.82%

注：基金管理费率、托管费率、销售服务费率（若有）为基金现行费率，其他运作费用以最近一次基金年报披露的相关数据为基准测算。

四、风险揭示与重要提示

(一) 风险揭示

本基金不提供任何保证。投资者可能损失投资本金。

投资有风险，投资者购买基金时应认真阅读本基金的《招募说明书》等销售文件。

1、本基金特有风险

本基金为主题型基金，股票投资部分主要投资于受益于内需增长的行业中的优质企业。本基金选择内需增长这一主题，是基于对中国经济长期持续增长、内需增长在国内经济增长中的贡献逐渐增强的预期。如果在未来某一特定阶段，这一预期发生偏差，可能造成本基金的投资标的发展不如预期，导致基金业绩下降的风险。

2、投资科创板股票的风险

3、开放式基金的共有风险

(1) 市场风险；(2) 管理风险；(3) 职业道德风险；(4) 流动性风险；(5) 合规性风险；(6) 投资管理风险；(7) 本基金法律文件风险收益特征表述与销售机构基金风险评价可能不一致的风险等。

4、其他风险

(二) 重要提示

中国证监会对本基金募集的核准，并不表明其对本基金的价值和收益作出实质性判断或保证，也不表明投资于本基金没有风险。

基金管理人依照恪尽职守、诚实信用、谨慎勤勉的原则管理和运用基金财产，但不保证基金一定盈利，也不保证最低收益。

基金投资者自依基金合同取得基金份额，即成为基金份额持有人和基金合同的当事人。

基金产品资料概要信息发生重大变更的，基金管理人将在三个工作日内更新，其他信息发生变更的，基金管理人每年更新一次。因此，本文件内容相比基金的实际情况可能存在一定的滞后，如需及时、准确获取基金的相关信息，敬请同时关注基金管理人发布的相关临时公告及定期报告等。

如投资者对基金合同有争议的，争议解决处理方式详见基金合同“争议的处理和适用的法律”部分或相关章节。

五、其他资料查询方式

以下资料详见广发基金官方网站 [www.gffunds.com.cn] [客服电话：95105828 或 020-83936999]

- (1) 《广发内需增长灵活配置混合型证券投资基金基金合同》
- (2) 《广发内需增长灵活配置混合型证券投资基金托管协议》
- (3) 《广发内需增长灵活配置混合型证券投资基金招募说明书》
- (4) 定期报告，包括基金季度报告、中期报告和年度报告
- (5) 基金份额净值
- (6) 基金销售机构及联系方式
- (7) 其他重要资料