

海富通策略收益债券型证券投资基金（海富通策略收益债券A）基金产品资料概要更新

编制日期：2026年5月12日

送出日期：2026年5月13日

本概要提供本基金的重要信息，是招募说明书的一部分。作出投资决定前，请阅读完整的招募说明书等销售文件。

一、产品概况

基金简称	海富通策略收益债券	基金代码	010260
下属基金简称	海富通策略收益债券 A	下属基金代码	010260
基金管理人	海富通基金管理有限公司	基金托管人	中信证券股份有限公司
基金合同生效日	2021-06-03		
基金类型	债券型	交易币种	人民币
运作方式	普通开放式	开放频率	每个开放日
基金经理	陶敏	开始担任本基金基金经理的日期	2024-10-14
		证券从业日期	2004-07-05
	郁星炜	开始担任本基金基金经理的日期	2026-05-11
		证券从业日期	2016-07-01

二、基金投资与净值表现

（一）投资目标与投资策略

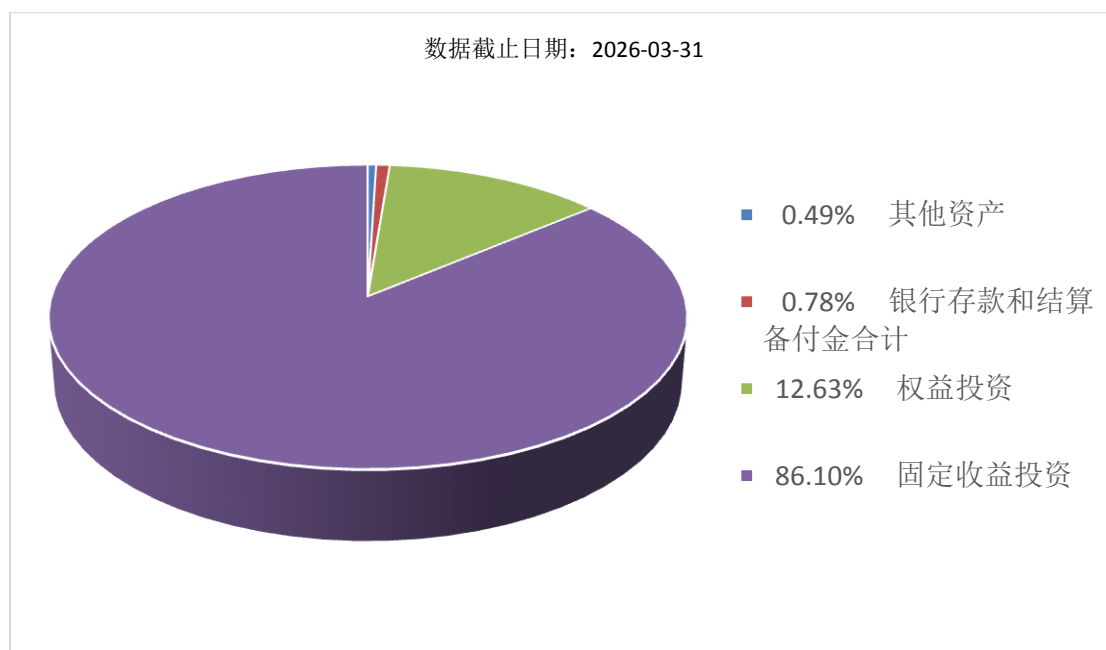
投资者可阅读本基金《招募说明书》“九、基金的投资”了解详细情况。

投资目标	在控制风险的基础上，力争实现基金资产的长期稳定增值。
投资范围	本基金的投资范围包括债券（国债、央行票据、金融债、企业债、公司债、中期票据、短期融资券、超短期融资券、次级债、政府支持债券、政府支持机构债券、地方政府债券、可交换债券、可转换债券（含分离交易可转债））、资产支持证券、债券回购、同业存单、银行存款（包含协议存款、定期存款及其他银行存款）、货币市场工具、股票（包括主板、中小板、创业板以及其他依法发行上市的股票）及法律法规或中国证监会允许基金投资的其他金融工具。本基金投资的信用债，其债项评级或主体评级或担保人评级不得低于AA。信用评级参照国内评级机构（中债资信除外）评定的最新评级结果。如法律法规或监管机构以后允许基金投资的其他品种，基金管理人在履行适当程序后，可以将其纳入投资范围。基金的投资组合比例为：本基金对债券的投资比例不低于基金资产的80%；本基金对股票资产的投资比例

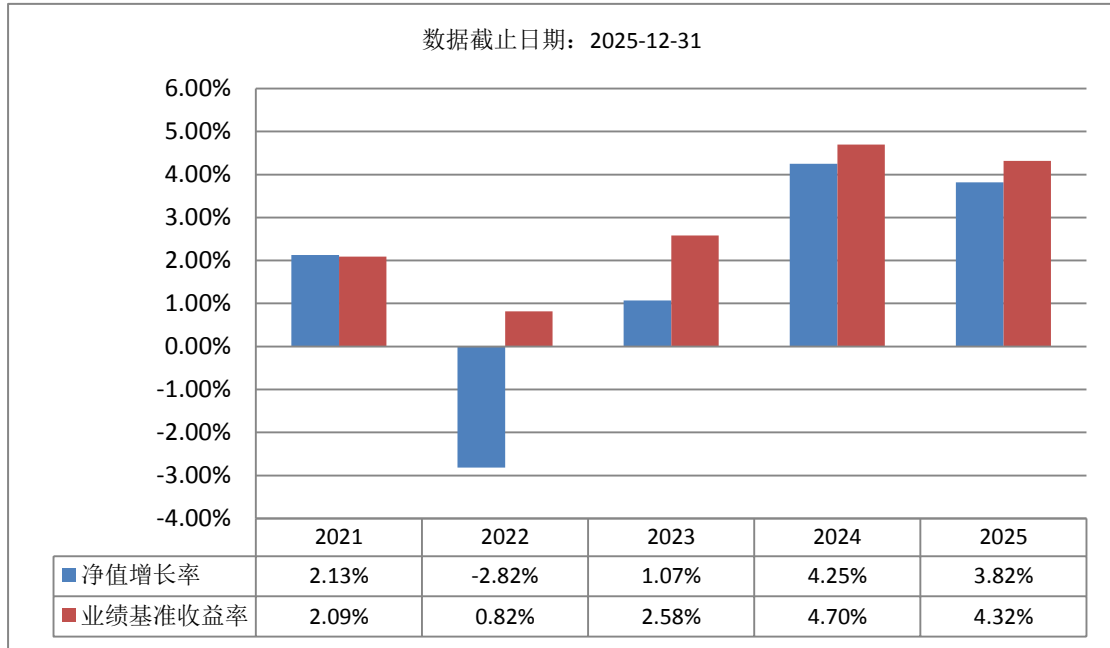
	不超过基金资产的20%；本基金持有现金或者到期日在一年以内的政府债券投资比例不低于基金资产净值的5%，其中现金不包括结算备付金、存出保证金、应收申购款等。
主要投资策略	主要投资策略包括：1、资产配置策略；2、债券类属资产配置；3、债券投资组合策略（利率策略、信用策略、收益率曲线策略、杠杆策略）；4、资产支持证券投资策略；5、可转换债券及可交换债券投资策略；6、股票投资策略（量化选股策略、风险估测模型——有效控制预期风险、交易成本模型——控制交易成本以保护投资业绩）；7、流通受限证券投资策略。
业绩比较基准	中证中信证券量化债股联动稳健策略指数收益率×95%+银行活期存款利率（税后）×5%
风险收益特征	本基金为债券型基金，预期收益和预期风险高于货币市场基金，但低于混合型基金、股票型基金。

（二）投资组合资产配置图表/区域配置图表

投资组合资产配置图表



（三）自基金合同生效以来基金每年的净值增长率及与同期业绩比较基准的比较图



注：图中列示的海富通策略收益债券A的2021年度基金净值增长率按该年度实际存续期6月3日（基金合同生效日）起至12月31日止计算。

基金的过往业绩不代表未来表现，基金管理人管理的其他基金的业绩也不构成对本基金业绩表现的保证。基金管理人提醒投资者基金投资的“买者自负”原则，在投资者作出投资决策后，基金运营状况与基金净值变化引致的投资风险，由投资者自行负责。

三、投资本基金涉及的费用

（一）基金销售相关费用

以下费用在申购/赎回基金过程中收取：

费用类型	份额 (S) 或金额 (M) /持有期限 (N)	收费方式/费率	备注
申购费 (前收费)	M < 100 万元	0.60%	
	100 万元 ≤ M < 200 万元	0.40%	
	200 万元 ≤ M < 500 万元	0.30%	
	M ≥ 500 万元	按笔收取，1000 元/笔	
赎回费	N < 7 天	1.50%	
	7 天 ≤ N < 30 天	0.10%	
	N ≥ 30 天	-	

（二）基金运作相关费用

以下费用将从基金资产中扣除：

费用类别	收费方式/年费率或金额	收取方
管理费	0.60%	基金管理人、销售机构
托管费	0.10%	基金托管人

审计费用	5,424.21	会计师事务所
信息披露费	60,000.00	规定披露报刊
其他费用	按照国家有关规定和《基金合同》约定,可以在基金资产中列支的其他费用。	

注：1、本基金费用的种类、计提标准和支付方式详见本基金的《招募说明书》。本基金交易证券、基金等产生的费用和税负，按实际发生额从基金资产扣除。
2、审计费用、信息披露费为基金整体承担费用，非单个份额类别费用，且年金额为预估值，最终实际金额以基金定期报告披露为准。

（三）基金运作综合费用测算

若投资者申购本基金份额，在持有期间，投资者需支出的运作费率如下表：

基金运作综合费率（年化）
0.92%

注：基金管理费率、托管费率、销售服务费率（若有）为基金现行费率，其他运作费用以最近一次基金年报披露的相关数据为基准测算。

四、风险揭示与重要提示

（一）风险揭示

本基金不提供任何保证。投资者可能损失投资本金。

投资有风险，投资者购买基金时应认真阅读本基金的《招募说明书》等销售文件。

本基金的风险主要包括：

一）市场风险

1、政策风险。2、经济周期风险。3、利率风险。4、上市公司经营风险。5、购买力风险。

二）信用风险

1、违约风险。2、降级风险。3、信用利差风险。4、交易对手风险。

三）管理风险

四）操作或技术风险

五）合规性风险

六）模型风险

七）收益率曲线风险

八）杠杆放大风险

九）流动性风险

十）本基金法律文件风险收益特征表述与销售机构基金风险评价可能不一致的风险

十一）特定风险

1、本基金投资品种包含资产支持证券品种，由于资产支持证券一般都针对特定机构投资者发行，且仅在特定机构投资者范围内流通转让，该品种的流动性较差，且抵押资产的流动性较差，因此，持有资产支持证券可能给组合资产净值带来一定的风险。另外，资产支持证券还面临提前偿还和延期支付的风险。

2、本基金可投资于可转换债券和可交换债券，需要承担可转换债券和可交换债券市场的流动性风险、债券价格受所对应股票价格波动影响而波动的风险以及在转股期或换股期不能转股或换股的风险等。

以上所述因素可能会给本基金投资带来特殊交易风险。

十二）投资流动性受限资产的风险

十三）实施侧袋机制对投资者的影响

十四) 其他风险

(二) 重要提示

中国证监会对本基金募集的注册,并不表明其对本基金的价值和收益作出实质性判断或保证,也不表明投资于本基金没有风险。

基金管理人依照恪尽职守、诚实信用、谨慎勤勉的原则管理和运用基金财产,但不保证基金一定盈利,也不保证最低收益。

基金投资者自依基金合同取得基金份额,即成为基金份额持有人和基金合同的当事人。

与本基金/基金合同相关的争议解决方式为仲裁。因本基金产生的或与基金合同有关的一切争议,如经友好协商未能解决的,任何一方有权根据基金合同的约定提交至仲裁机构进行仲裁。具体仲裁机构和仲裁地点详见本基金合同的具体约定。

基金产品资料概要信息发生重大变更的,基金管理人将在三个工作日内更新,其他信息发生变更的,基金管理人每年更新一次。因此,本文件内容相比基金的实际情况可能存在一定的滞后,如需及时、准确获取基金的相关信息,敬请同时关注基金管理人发布的相关临时公告等。

五、其他资料查询方式

以下资料详见海富通基金管理有限公司网站(<http://www.hftfund.com>)(客服电话:40088-40099)。

- 本基金基金合同、托管协议、招募说明书
- 本基金定期报告,包括基金季度报告、中期报告和年度报告
- 本基金基金份额净值
- 本基金基金销售机构及联系方式
- 其他重要资料