

## 英大通佑纯债一年定期开放债券型证券投资基金

## 基金产品资料概要（更新）

编制日期：2026年5月18日

送出日期：2026年5月19日

本概要提供本基金的重要信息，是招募说明书的一部分。

作出投资决定前，请阅读完整的招募说明书等销售文件。

## 一、产品概况

基金简称	英大通佑一年定开债券	基金代码	016296
基金管理人	英大基金管理有限公司	基金托管人	中国邮政储蓄银行股份有限公司
基金合同生效日	2022年08月17日	上市交易所及上市日期	暂未上市
基金类型	债券型	交易币种	人民币
运作方式	契约型，定期开放式	开放频率	一年定期开放
基金经理	吕一楠	开始担任本基金基金经理的日期	2022年08月17日
		证券从业日期	2010年03月08日
基金经理	韩坪	开始担任本基金基金经理的日期	2023年06月12日
		证券从业日期	2017年07月10日

## 二、基金投资与净值表现

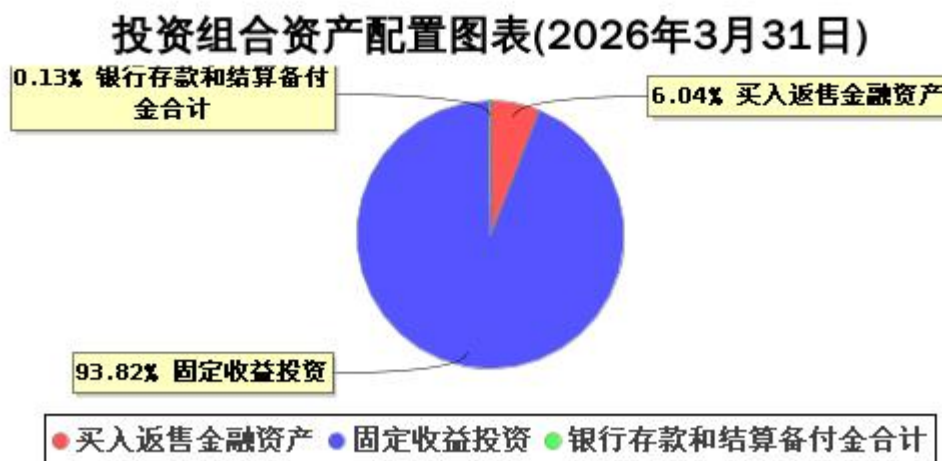
## (一) 投资目标与投资策略

投资者可阅读本基金《招募说明书》“第九部分 基金的投资”了解详细情况。

投资目标	在有效控制投资组合风险的前提下，力争长期内实现超越业绩比较基准的投资回报。
投资范围	<p>本基金的投资范围为具有良好流动性的金融工具，包括债券（包括国债、央行票据、金融债券、企业债券、公司债券、中期票据、短期融资券、超短期融资券、次级债券、政府支持机构债券、地方政府债券、可转换债券（含分离交易可转换债券）、可交换债券、证券公司短期公司债券、资产支持证券及其他经中国证监会允许投资的债券）、债券回购、同业存单、货币市场工具、银行存款（包括协议存款、通知存款以及定期存款等其他银行存款）、国债期货以及法律法规或中国证监会允许基金投资的其他金融工具，但须符合中国证监会的相关规定。</p> <p>本基金不投资股票，因持有可转换债券转股所形成的股票，本基金将在其可交易之日起10个交易日内卖出。</p> <p>如法律法规或监管机构以后允许基金投资其他品种，基金管理人在履行适当程序后，可以将其纳入投资范围。</p>
主要投资策略	<p>封闭期配置策略主要有资产配置策略、信用债券投资策略、杠杆投资策略、期限结构配置策略、可转换债券及可交换债券投资策略、国债期货投资策略。</p> <p>开放期内，基金规模将随着投资人对本基金份额的申购与赎回而不断变化。因此本基金</p>

	在开放期将保持资产适当的流动性，以应付当时市场条件下的赎回要求，并降低资产的流动性风险，做好流动性管理。
业绩比较基准	中债综合财富（总值）指数收益率×90%+1年期定期存款利率（税后）×10%
风险收益特征	本基金为债券型基金，其长期平均风险和预期收益率低于股票型及混合型基金，高于货币市场基金。

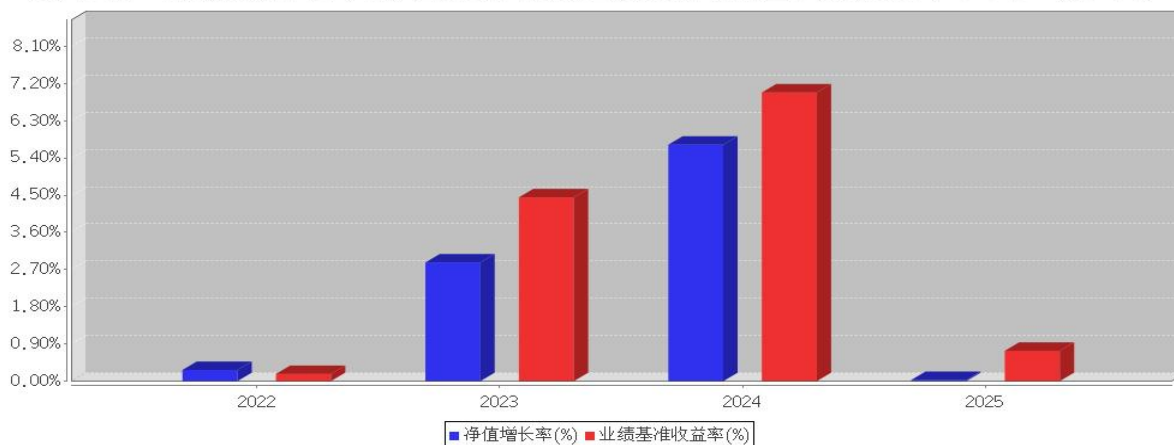
(二) 投资组合资产配置图表/区域配置图表



注：数据来源：2026年一季报。

(三) 自基金合同生效以来基金每年的净值增长率及与同期业绩比较基准的比较图

英大通佑一年定开债券基金每年净值增长率与同期业绩比较基准收益率的对比图（2025年12月31日）



注：1. 业绩表现截止日期 2025 年 12 月 31 日，基金过往业绩不代表未来表现。  
2. 合同生效当年不满完整自然年度的，按实际期限计算净值增长率。

三、投资本基金涉及的费用

(一) 基金销售相关费用

以下费用在申购/赎回基金过程中收取：

费用类型	份额 (S) 或金额 (M) /持有期限 (N)	收费方式/费率
申购费	M<1,000,000	0.80%

(前收费)	$1,000,000 \leq M < 3,000,000$	0.50%
	$3,000,000 \leq M < 5,000,000$	0.30%
	$M \geq 5,000,000$	1,000 元/笔
赎回费	$N < 7$ 日	1.50%
	$N \geq 7$ 日	0

## (二) 基金运作相关费用

以下费用将从基金资产中扣除：

费用类别	收费方式/年费率或金额	收取方
管理费	0.30%	基金管理人和销售机构
托管费	0.10%	基金托管人
审计费用	80,000.00 元	会计师事务所
信息披露费	120,000.00 元	规定披露报刊
其他费用	《基金合同》生效后与基金相关的会计师费、律师费和诉讼费等费用；基金份额持有人大会费用；基金的证券交易费用；基金的银行汇划费用；基金的开户费用、账户维护费用；基金财产投资运营过程中的增值税及其附加税；按照国家有关规定和《基金合同》约定，可以在基金财产中列支的其他费用。费用类别详见本基金《基金合同》及《招募说明书》或其更新。	相关服务机构

注：1、本基金交易证券、基金等产生的费用和税负，按实际发生额从基金资产扣除。

2、以上费用年金额为基金整体承担费用，且年金额为预估值，最终实际金额以基金定期报告披露为准。

## (三) 基金运作综合费用测算

若投资者认购/申购本基金份额，在持有期间，投资者需支出的运作费率如下表：

基金运作综合费率（年化）
0.40%

注：基金管理费率、托管费率、销售服务费率（若有）为基金现行费率，其他运作费用以最近一次基金年报披露的相关数据为基准测算。

## 四、风险揭示与重要提示

### (一) 风险揭示

本基金不提供任何保证。投资者可能损失投资本金。

投资有风险，投资者购买基金时应认真阅读本基金的《招募说明书》等销售文件。

#### 1、本基金的特定风险

(1) 本基金为债券型基金，债券的投资比例不低于基金资产的 80%。该类债券的特定风险即成为本基金及投资者主要面对的特定投资风险。债券的投资收益会受到宏观经济、政府产业政策、货币政策、市场需求变化、行业波动等因素的影响，可能存在所选投资标的的成长性与市场一致预期不符而造成个券价格表现低于预期的风险。

(2) 本基金以定期开放的方式运作，即采用封闭运作和开放运作交替循环的方式。自基金合同生效日

起（包括基金合同生效日）或者每一个开放期结束之日次日起（包括该日）一年的期间内，本基金采取封闭运作模式，基金份额持有人不能赎回基金份额，因此，若基金份额持有人错过某一开放期而未能赎回，其份额可能将转入下一封闭期，至下一开放期方可赎回。

本基金开放期内单个开放日出现巨额赎回的，基金管理人对于符合法律法规及《基金合同》约定的赎回申请应于当日全部予以接受和确认。基金经理会对可能出现的巨额赎回情况进行充分准备并做好流动性管理，但当基金在单个开放日出现巨额赎回被全部确认时，申请赎回的基金份额持有人仍有可能存在延缓支付赎回款项的风险，同时，如本基金单个基金份额持有人在单个开放日申请赎回基金份额超过基金总份额一定比例以上的，基金管理人有权对其采取延期办理赎回申请的措施，未赎回的基金份额持有人仍有可能承担短期内变现而带来的冲击成本对基金净资产产生的负面影响。

(3) 本基金投资范围包括证券公司短期公司债券，由于证券公司短期公司债券非公开发行和交易，且限制投资者数量上限，潜在流动性风险相对较大。若发行主体信用质量恶化或投资者大量赎回需要变现资产时，受流动性所限，本基金可能无法卖出所持有的证券公司短期公司债券，由此可能给基金净值带来不利影响或损失。

(4) 本基金投资资产支持证券，资产支持证券具有一定的价格波动风险、流动性风险、信用风险等风险。价格波动风险指的是市场利率波动会导致资产支持证券的收益率和价格波动。流动性风险指的是受资产支持证券市场规模及交易活跃程度的影响，资产支持证券可能无法在同一价格水平上进行较大数量的买入或卖出，存在一定的流动性风险。信用风险指的基金所投资的资产支持证券之债务人出现违约，或在交易过程中发生交收违约，或由于资产支持证券信用质量降低导致证券价格下降，造成基金财产损失。

(5) 本基金可投资国债期货，国债期货是一种金融合约。投资于国债期货需承受市场风险、基差风险、流动性风险等。国债期货采用保证金交易制度，当相应期限国债收益率出现不利变动时，可能会导致投资人权益遭受较大损失。国债期货采用每日无负债结算制度，如果没有在规定的时间内补足保证金，按规定将被强制平仓，可能给投资带来较大损失。

(6) 本基金可投资于可转换债券（含分离交易可转换债券）、可交换债券，需要承担可转换债券和可交换债券市场的流动性风险、债券价格受所对应股票价格波动影响而波动的风险以及在转股期或换股期不能转股或换股的风险等。

2、债券型证券投资基金共有的风险，如市场风险、管理风险、流动性风险、合规风险、信用风险及违约风险、技术风险、操作风险等。

## (二) 重要提示

1. 英大通佑纯债一年定期开放债券型证券投资基金（以下简称“本基金”）于2022年【7】月【7】日经中国证券监督管理委员会证监许可[2022]【1437】号文准予公开募集。中国证监会对本基金募集的注册（核准）并不表明其对本基金的价值和收益作出实质性判断或保证，也不表明投资于本基金没有风险。

2. 基金管理人依照恪尽职守、诚实信用、谨慎勤勉的原则管理和运用基金财产，但不保证基金一定盈利，也不保证最低收益。

3. 基金投资者自依基金合同取得基金份额，即成为基金份额持有人和基金合同的当事人。

4. 本基金的争议处理方式为仲裁。具体仲裁机构和仲裁地点详见本基金合同的具体约定。

5. 基金产品资料概要发生重大变更的，基金管理人将在三个工作日内更新，其他信息发生变更的，基金管理人每年更新一次。因此，本文件内容相比基金的实际情况可能存在一定的滞后，如需及时、准确获取基金的相关信息，敬请同时关注基金管理人发布的相关临时公告等。

## 五、其他资料查询方式

以下资料详见基金管理人网站[网址：[www.ydamc.com](http://www.ydamc.com)][客服电话：4008905288]

《英大通佑纯债一年定期开放债券型证券投资基金基金合同》、  
《英大通佑纯债一年定期开放债券型证券投资基金托管协议》、  
《英大通佑纯债一年定期开放债券型证券投资基金招募说明书》

定期报告，包括基金季度报告、中期报告和年度报告

基金份额净值

基金销售机构及联系方式

其他重要资料

## 六、其他情况说明

无。