

嘉实前沿科技沪港深股票型证券投资基金（A 类份额）

基金产品资料概要更新

编制日期：2026 年 6 月 22 日

送出日期：2026 年 6 月 24 日

本概要提供本基金的重要信息，是招募说明书的一部分。

作出投资决定前，请阅读完整的招募说明书等销售文件。

一、产品概况

基金简称	嘉实前沿科技沪港深股票	基金代码	004450
下属基金简称	嘉实前沿科技沪港深股票 A	下属基金交易代码	004450
基金管理人	嘉实基金管理有限公司	基金托管人	中国建设银行股份有限公司
基金合同生效日	2017 年 5 月 19 日	上市交易所及上市日期	-
基金类型	股票型	交易币种	人民币
运作方式	普通开放式	开放频率	每个开放日
基金经理	王贵重	开始担任本基金基金经理的日期	2022 年 1 月 22 日
		证券从业日期	2014 年 8 月 1 日
基金经理	赵钰	开始担任本基金基金经理的日期	2024 年 8 月 29 日
		证券从业日期	2019 年 7 月 1 日
其他	《基金合同》生效后，连续 20 个工作日出现基金份额持有人数量不满 200 人或者基金资产净值低于 5000 万元情形的，基金管理人应当在定期报告中予以披露；连续 60 个工作日出现前述情形的，基金管理人应当向中国证监会报告并提出解决方案，如转换运作方式、与其他基金合并或者终止基金合同等，除终止基金合同外，基金管理人应召开基金份额持有人大会对所提解决方案进行表决，基金管理人经与基金托管人协商一致，有权决定终止《基金合同》，无需召开基金份额持有人大会审议。		

二、基金投资与净值表现

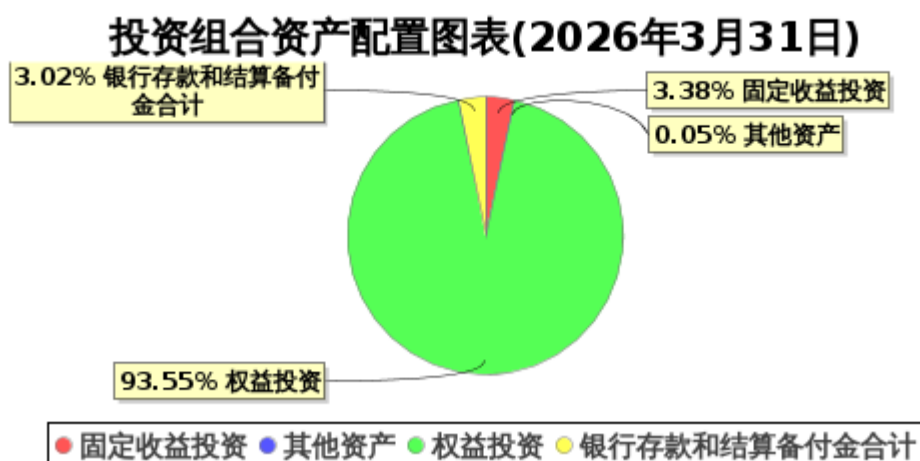
（一）投资目标与投资策略

详见《嘉实前沿科技沪港深股票型证券投资基金招募说明书》第九部分“基金的投资”。

投资目标	本基金通过投资于前沿科技企业中具有长期稳定成长性的上市公司，在风险可控的前提下力争获取超越业绩比较基准的收益。
投资范围	本基金投资于依法发行上市的股票（包含中小板、创业板、存托凭证及其他依法发行上市的股票），内地与香港股票市场交易互联互通机制下允许买卖的香港联合交易所上市股票（以下简称“港股通标的股票”）、债券（国债、金融债、企业债、公司债、次级债、可转换债券（含分离交易可转债）、可交换公司债券、央行票据、短期融资券、超短期融资券、中期票据、中小企业私募债）、资产支持证券、债券回购、同业存单、银行存款、权证、股指期货、现金以及法律法规或中国证监会允许基金投资的其他金融工具（但

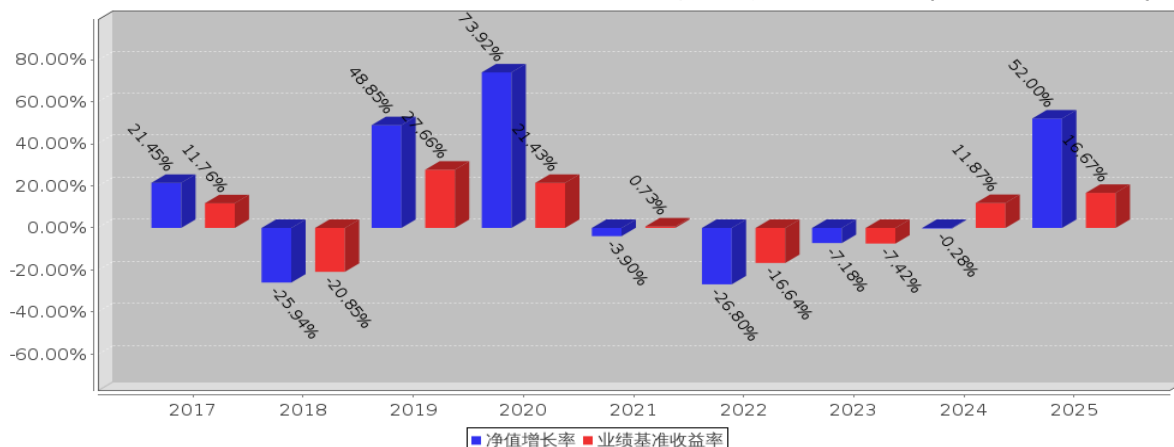
	<p>须符合中国证监会的相关规定)。</p> <p>如法律法规或监管机构以后允许基金投资其他品种，基金管理人在履行适当程序后，可以将其纳入投资范围。</p> <p>本基金的投资组合比例为：股票资产的比例不低于基金资产的 80%，其中投资于港股通标的股票的比例占基金资产的 0-95%，投资于本基金界定的前沿科技企业范围内股票不低于非现金基金资产的 80%。每个交易日日终，在扣除股指期货合约需缴纳的交易保证金后，应当保持不低于基金资产净值的 5%的现金或到期日在一年以内的政府债券，其中现金不包括结算备付金、存出保证金、应收申购款等。如法律法规或中国证监会允许，基金管理人在履行适当程序后，可以调整上述投资品种的投资比例。</p>
主要投资策略	<p>本基金将及时跟踪市场环境变化，根据宏观经济运行态势、宏观经济政策变化、证券市场运行状况、国际市场变化情况等因素的深入研究，判断证券市场的发展趋势，结合行业状况、公司价值性和成长性分析，综合评价各类资产的风险收益水平。</p> <p>前沿科技企业是指在前沿科技领域做前瞻性布局的企业，前沿科技领域包括但不限于信息技术、生物技术、新能源技术、新材料技术、先进制造技术、节能环保技术、海洋技术、激光技术以及航空航天技术等。本基金根据前沿科技企业的范畴选出备选股票池，并在此基础上通过自上而下及自下而上相结合的方法挖掘优质的上市公司，构建股票投资组合。</p> <p>本基金可通过内地与香港股票市场交易互联互通机制投资于香港股票市场，不使用合格境内机构投资者(QDII)境外投资额度进行境外投资。本基金将遵循前沿科技主题相关股票的投资策略，优先将基本面健康、业绩向上弹性较大、具有估值优势的港股纳入本基金的股票投资组合。</p> <p>本基金主要投资策略包括：资产配置策略、股票投资策略（包括前沿科技企业界定、前沿科技主题相关股票投资策略、港股通标的股票投资策略）、债券投资策略、中小企业私募债券投资策略、股指期货投资策略、权证投资策略、资产支持证券投资策略、风险管理策略。</p>
业绩比较基准	中证 800 指数收益率×80%+中债总财富指数收益率×20%
风险收益特征	本基金为股票型证券投资基金，属于较高预期风险和预期收益的证券投资基金品种，其预期风险和预期收益高于混合型基金、债券型基金和货币市场基金。本基金将投资港股通标的股票，将承担汇率风险以及因投资环境、投资标的、市场制度、交易规则差异等带来的境外市场的风险。

(二) 投资组合资产配置图表/区域配置图表



(三) 自基金合同生效以来基金每年的净值增长率及与同期业绩比较基准的比较图

嘉实前沿科技沪港深股票A基金每年净值增长率与同期业绩比较基准收益率的对比图（2025年12月31日）



注：基金的过往业绩不代表未来表现；基金合同生效当年的相关数据根据当年实际存续期计算。

三、投资本基金涉及的费用

(一) 基金销售相关费用

以下费用在认购/申购/赎回基金过程中收取：

费用类型	份额 (S) 或金额 (M) /持有期限 (N)	收费方式/费率
申购费 (前收费)	M < 1,000,000	1.5%
	1,000,000 ≤ M < 2,000,000	1%
	2,000,000 ≤ M < 5,000,000	0.6%
	M ≥ 5,000,000	1,000 元/笔
申购费 (后收费)	N < 1 年	0.2%
	1 年 ≤ N < 3 年	0.1%
	N ≥ 3 年	0%
赎回费	N < 7 天	1.5%
	7 天 ≤ N < 30 天	0.75%
	30 天 ≤ N < 180 天	0.5%
	N ≥ 180 天	0%

注：通过本公司直销中心申购本基金 A 类基金份额的养老金客户实施特定申购费率，适用的申购费率为对应申购金额所适用的原申购费率的 10%；申购费率为固定金额的，则按原费率执行，不再享有费率折扣。详见本基金《招募说明书》及相关公告。

(二) 基金运作相关费用

以下费用将从基金资产中扣除：

费用类别	收费方式/年费率或金额	收取方
管理费	1.2%	基金管理人、销售机构
托管费	0.2%	基金托管人
审计费	48,000.00 元	会计师事务所

用		
信息披露费	120,000.00 元	规定披露报刊
其他费用	基金合同生效后与基金相关的律师费、基金份额持有人大会费用等可以在基金财产中列支的其他费用，按照国家有关规定和《基金合同》约定在基金财产中列支。费用类别详见本基金基金合同及招募说明书或其更新。	

注：1、本基金交易证券、基金等产生的费用和税负，按实际发生额从基金资产扣除。

2、审计费用、信息披露费为基金整体承担费用，非单个份额类别费用，且年金额为预估值，最终实际金额以基金定期报告披露为准。

（三）基金运作综合费用测算

若投资者认购/申购本基金份额，在持有期间，投资者需支出的运作费率如下表：

嘉实前沿科技沪港深股票 A

基金运作综合费率（年化）
1.41%

注：基金管理费率、托管费率、销售服务费率（若有）为基金现行费率，其他运作费用以最近一次基金年报披露的相关数据为基准测算。

四、风险揭示与重要提示

（一）风险揭示

本基金不提供任何保证。投资者可能损失投资本金。

投资有风险，投资者购买基金时应认真阅读本基金的《招募说明书》等销售文件。

一）本基金特有的风险

本基金作为股票型基金，在投资管理中会至少维持 80% 的股票投资比例，具有对股票市场的系统性风险，虽然本基金将在合同约定的范围内适时调整国内 A 股和香港（港股通标的）两地股票配置比例，但因两地市场存在一定程度的联动性，调整比例配置也不能完全规避市场下跌的风险和个股风险，在市场大幅上涨时也不能保证基金净值能够完全跟随或超越市场上涨幅度。因此，本基金的波动性可能较高，市场风险和流动性风险可能更大。

本基金还面临港股交易的相关风险，包括港股交易失败风险、汇率风险、境外市场风险。

本基金的投资范围包括存托凭证，除与其他仅投资于沪深市场股票的基金所面临的共同风险外，本基金还将面临中国存托凭证价格大幅波动甚至出现较大亏损的风险，以及与中国存托凭证发行机制相关的风险。

本基金特有的风险还包括中小企业私募债投资风险、其他投资风险等。

二）基金管理过程中共有的风险。如市场风险、信用风险、流动性风险、管理风险、操作或技术风险、合规性风险和其他风险。

（二）重要提示

中国证监会对本基金募集的注册，并不表明其对本基金的价值和收益作出实质性判断或保证，也不表明投资于本基金没有风险。

基金管理人依照恪尽职守、诚实信用、谨慎勤勉的原则管理和运用基金财产，但不保证基金一定盈利，也不保证最低收益。

基金投资者自依基金合同取得基金份额，即成为基金份额持有人和基金合同的当事人。

基金产品资料概要信息发生重大变更的，基金管理人将在三个工作日内更新，其他信息发生变更的，基金管理人每年更新一次。因此，本文件内容相比基金的实际情况可能存在一定的滞后，如需及时、准确

获取基金的相关信息，敬请同时关注基金管理人发布的相关临时公告等。

五、其他资料查询方式

以下资料详见嘉实基金管理有限公司官方网站：www.jsfund.cn；客服电话：400-600-8800。

- 1、《嘉实前沿科技沪港深股票型证券投资基金基金合同》
《嘉实前沿科技沪港深股票型证券投资基金托管协议》
《嘉实前沿科技沪港深股票型证券投资基金招募说明书》
- 2、定期报告，包括基金季度报告、中期报告和年度报告
- 3、基金份额净值
- 4、基金销售机构及联系方式
- 5、其他重要资料