

嘉实周期优选混合型证券投资基金

基金产品资料概要更新

编制日期：2026年6月22日

送出日期：2026年6月24日

本概要提供本基金的重要信息，是招募说明书的一部分。

作出投资决定前，请阅读完整的招募说明书等销售文件。

一、产品概况

基金简称	嘉实周期优选混合	基金代码	070027
基金管理人	嘉实基金管理有限公司	基金托管人	中国工商银行股份有限公司
基金合同生效日	2011年12月8日	上市交易所及上市日期	-
基金类型	混合型	交易币种	人民币
运作方式	普通开放式	开放频率	每个开放日
基金经理	肖觅	开始担任本基金基金经理的日期	2020年6月5日
		证券从业日期	2009年7月1日

二、基金投资与净值表现

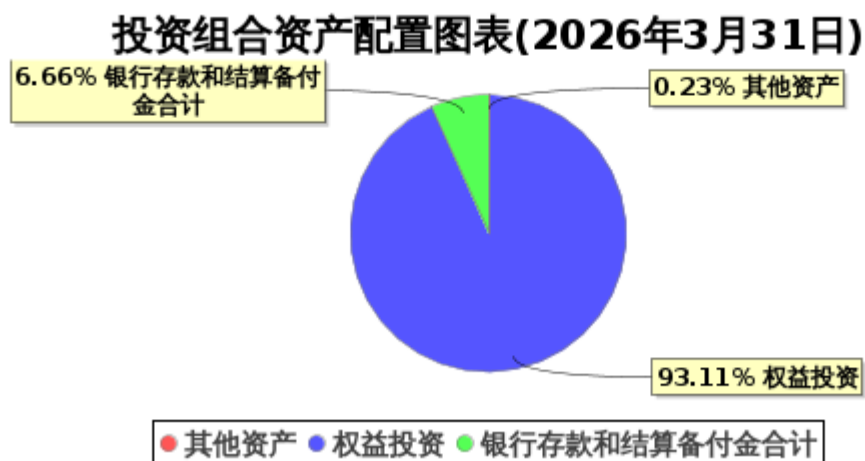
(一) 投资目标与投资策略

详见《嘉实周期优选混合型证券投资基金招募说明书》第十一部分“基金的投资”。

投资目标	本基金优选周期行业股票，在严格控制投资风险的前提下，力争获取超越业绩比较基准的投资回报收益。
投资范围	<p>本基金投资于依法发行或上市的股票、债券等金融工具及法律法规或中国证监会允许基金投资的其他金融工具。具体包括：股票（包含中小板、创业板、存托凭证及其他经中国证监会核准上市的股票），权证，债券（国债、金融债、企业（公司）债、次级债、可转换债券（含分离交易可转债）、央行票据、短期融资券等）、资产支持证券、债券回购、货币市场工具等固定收益类资产，以及法律法规或中国证监会允许基金投资的其他金融工具（但须符合中国证监会的相关规定）。</p> <p>本基金资产配置范围：股票资产占基金资产的比例为60-95%；债券等固定收益类资产以及中国证监会允许基金投资的其他金融工具占基金资产的比例为0-40%，其中现金或者到期日在一年以内的政府债券不低于基金资产净值的5%，其中现金不包括结算备付金、存出保证金、应收申购款等；权证市值占基金资产净值的比例不超过3%。本基金将80%以上的股票资产投资于周期行业股票。</p> <p>如法律法规或监管机构以后允许基金投资其他品种，基金管理人在履行适当程序后，可以将其纳入投资范围。</p>
主要投资策略	本基金将参考公司投资决策委员会所形成的大类资产配置范围，在对宏观经济及产业景气周期的研判基础上，优选周期行业股票，寻找具备基本面健康、估值有优势、竞争优势强、管理水平高的合理投资标的，在严格控制投资风险的前提下，力争获取超越业绩比较基准的投资回报收益。

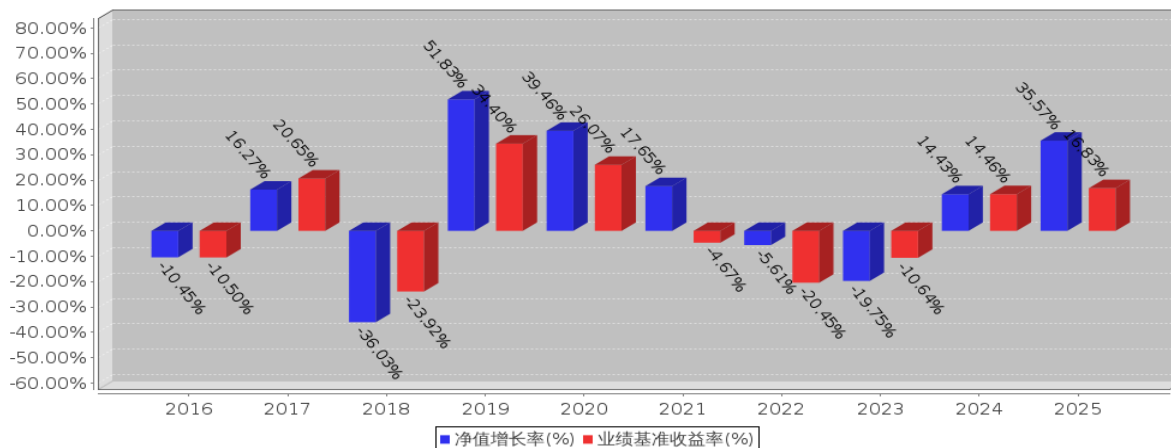
	具体包括：大类资产配置策略、行业配置策略（周期行业的界定、周期行业配置策略）、股票投资策略、债券投资策略、衍生品投资策略、风险管理策略。
业绩比较基准	沪深 300 指数收益率×95% + 上证国债指数收益率×5%
风险收益特征	本基金为混合型证券投资基金，风险与收益高于债券型基金与货币市场基金，低于股票型基金，属较高风险、较高收益的品种。

(二) 投资组合资产配置图表/区域配置图表



(三) 最近十年基金每年的净值增长率及与同期业绩比较基准的比较图

嘉实周期优选混合基金每年净值增长率与同期业绩比较基准收益率的对比图 (2025年12月31日)



注：基金的过往业绩不代表未来表现。

三、投资本基金涉及的费用

(一) 基金销售相关费用

以下费用在认购/申购/赎回基金过程中收取：

费用类型	份额 (S) 或金额 (M) /持有期限 (N)	收费方式/费率
申购费 (前收费)	M < 1,000,000	1.5%
	1,000,000 ≤ M < 2,000,000	1%
	2,000,000 ≤ M < 5,000,000	0.6%

	M \geq 5,000,000	1,000 元/笔
申购费 (后收费)	N $<$ 1 年	0.2%
	1 年 \leq N $<$ 3 年	0.1%
	N \geq 3 年	0%
赎回费	N $<$ 7 天	1.5%
	7 天 \leq N $<$ 365 天	0.5%
	365 天 \leq N $<$ 730 天	0.25%
	N \geq 730 天	0%

注：通过本公司直销中心申购本基金的养老金客户实施特定申购费率，适用的申购费率为对应申购金额所适用的原申购费率的 10%；申购费率为固定金额的，则按原费率执行，不再享有费率折扣。详见本基金《招募说明书》及相关公告。

(二) 基金运作相关费用

以下费用将从基金资产中扣除：

费用类别	收费方式/年费率或金额	收取方
管理费	1.2%	基金管理人、销售机构
托管费	0.2%	基金托管人
审计费用	40,000.00 元	会计师事务所
信息披露费	120,000.00 元	规定披露报刊
其他费用	基金合同生效后与基金相关的律师费、基金份额持有人大会费用等可以在基金财产中列支的其他费用，按照国家有关规定和《基金合同》约定在基金财产中列支。费用类别详见本基金基金合同及招募说明书或其更新。	

注：1、本基金交易证券、基金等产生的费用和税负，按实际发生额从基金资产扣除。

2、审计费用、信息披露费为基金整体承担费用，非单个份额类别费用，且年金额为预估值，最终实际金额以基金定期报告披露为准。

(三) 基金运作综合费用测算

若投资者认购/申购本基金份额，在持有期间，投资者需支出的运作费率如下表：

基金运作综合费率（年化）
1.43%

注：基金管理费率、托管费率、销售服务费率（若有）为基金现行费率，其他运作费用以最近一次基金年报披露的相关数据为基准测算。

四、风险揭示与重要提示

(一) 风险揭示

本基金不提供任何保证。投资者可能损失投资本金。

投资有风险，投资者购买基金时应认真阅读本基金的《招募说明书》等销售文件。

一）本基金特有的风险

本基金为混合型基金，本基金股票投资比例为基金资产的 60%-95%，债券等固定收益类资产以及中国证监会允许基金投资的其他金融工具占基金资产的比例为 0-40%，其中现金或者到期日在一年以内的政府债券

不低于基金资产净值的 5%；权证市值占基金资产净值的比例不超过 3%。本基金将 80%以上的股票资产投资于周期行业股票。

本基金为混合型基金，股票投资比例为基金资产的 60%-95%，当股票市场发生波动时，将无法完全规避此类市场下跌的风险。本基金将 80%以上的股票资产投资于周期行业股票，因而股票资产的投资范围具有一定的行业集中性和相关性，由此带来的行业配置风险是本基金产品的一个重要风险来源。此外，由于本基金还可以投资其它品种，这些品种的价格也可能因市场中的各类变化而出现一定幅度的波动，产生特定的风险，并影响到整体基金的投资收益。

本基金的投资范围包括存托凭证，除与其他仅投资于沪深市场股票的基金所面临的共同风险外，本基金还将面临中国存托凭证价格大幅波动甚至出现较大亏损的风险，以及与中国存托凭证发行机制相关的风险。

二) 基金管理过程中共有的风险。如市场风险、信用风险、流动性风险、管理风险、操作或技术风险、合规性风险和其他风险。

(二) 重要提示

中国证监会对本基金募集的核准，并不表明其对本基金的价值和收益作出实质性判断或保证，也不表明投资于本基金没有风险。

基金管理人依照恪尽职守、诚实信用、谨慎勤勉的原则管理和运用基金财产，但不保证基金一定盈利，也不保证最低收益。

基金投资者自依基金合同取得基金份额，即成为基金份额持有人和基金合同的当事人。

基金产品资料概要信息发生重大变更的，基金管理人将在三个工作日内更新，其他信息发生变更的，基金管理人每年更新一次。因此，本文件内容相比基金的实际情况可能存在一定的滞后，如需及时、准确获取基金的相关信息，敬请同时关注基金管理人发布的相关临时公告等。

五、其他资料查询方式

以下资料详见嘉实基金管理有限公司官方网站：www.jsfund.cn；客服电话：400-600-8800。

1、《嘉实周期优选混合型证券投资基金基金合同》

《嘉实周期优选混合型证券投资基金托管协议》

《嘉实周期优选混合型证券投资基金招募说明书》

2、定期报告，包括基金季度报告、中期报告和年度报告

3、基金份额净值

4、基金销售机构及联系方式

5、其他重要资料