

银河美丽优萃混合型证券投资基金（银河美丽混合 C 份额）

基金产品资料概要更新

编制日期：2026 年 6 月 10 日

送出日期：2026 年 7 月 10 日

本概要提供本基金的重要信息，是招募说明书的一部分。

作出投资决定前，请阅读完整的招募说明书等销售文件。

一、产品概况

基金简称	银河美丽混合	基金代码	519664
下属基金简称	银河美丽混合 C	下属基金交易代码	519665
基金管理人	银河基金管理有限公司	基金托管人	中国建设银行股份有限公司
基金合同生效日	2014 年 5 月 29 日	上市交易所及上市日期	-
基金类型	混合型	交易币种	人民币
运作方式	普通开放式	开放频率	每个开放日
基金经理	杨琪	开始担任本基金基金经理的日期	2017 年 4 月 8 日
		证券从业日期	2010 年 5 月 1 日

二、基金投资与净值表现

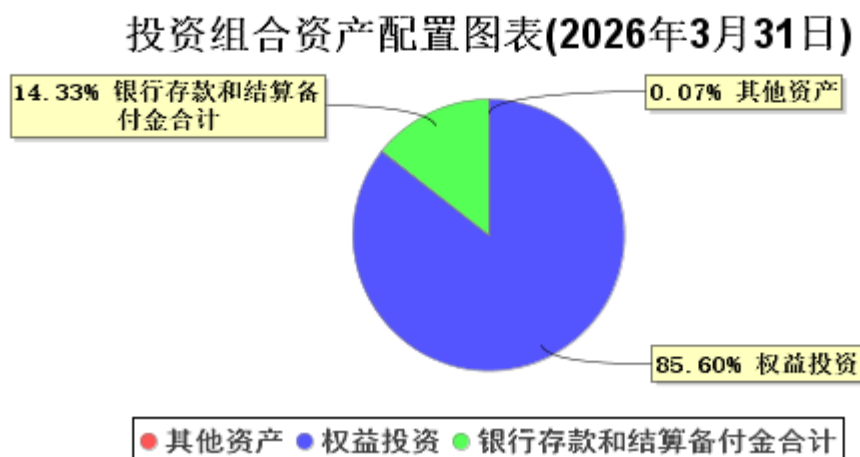
（一）投资目标与投资策略

投资者阅读《银河美丽优萃混合型证券投资基金招募说明书》第十章了解详细情况

投资目标	本基金主要投资于具有竞争优势的本基金定义的美丽主题相关股票，在严格控制风险的前提下，力争实现基金资产的长期稳健增值。
投资范围	本基金的投资范围为具有良好流动性的金融工具，包括国内依法发行上市的股票和存托凭证（包含中小板、创业板及其他经中国证监会核准上市的股票和存托凭证）、债券、货币市场工具、权证、股指期货及法律法规或中国证监会允许基金投资的其他金融工具（但须符合中国证监会相关规定）。 如法律法规或监管机构以后允许基金投资其他品种，基金管理人在履行适当程序后，可以将其纳入投资范围。 基金的投资组合比例为：股票资产占基金资产的比例为 60%—95%，其中投资于本基金定义的美丽主题相关的股票的比例不低于非现金基金资产的 80%。债券、现金等金融工具占基金资产的比例为 5%—40%，现金以及到期日在一年以内的政府债券不低于基金资产净值的 5%，其中现金不包括结算备付金、存出保证金、应收申购款等，权证的投资比例不超过基金资产净值的 3%。股指期货及其他金融工具的投资比例依照法律法规或监管机构的规定执行。
主要投资策略	1、资产配置策略 2、个股精选策略 （1）美丽主题的界定 美丽主题的行业和企业的界定是：以资源管理、环境清洁技术和产品、污染管理、园林

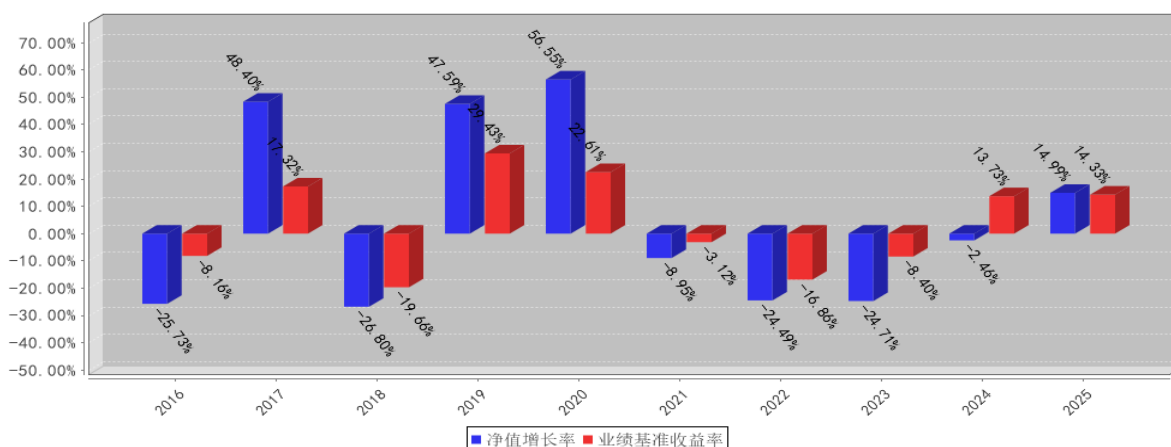
	绿化、园林装饰、生态建设、生态修复等为主营业务，提供与美丽中国相关的设备、技术、产品、服务等环境保护行业和企业；与美丽中国相关的基础行业和企业；以及为美丽中国提供持续推动力的新能源和新服务相关行业和企业。 (2) 定性与定量分析 3、债券投资策略；4、股指期货投资策略；5、权证投资策略；6、存托凭证投资策略
业绩比较基准	沪深 300 指数收益率*80%+上证国债指数收益率*20%
风险收益特征	本基金为主动管理的混合型基金，属于证券投资基金中预期风险与预期收益较高的投资品种，理论上其风险收益水平高于货币市场基金和债券型基金，低于股票型基金。

(二) 投资组合资产配置图表/区域配置图表



(三) 最近十年基金每年的净值增长率及与同期业绩比较基准的比较图

银河美丽混合C基金每年净值增长率与同期业绩比较基准收益率的对比图（2025年12月31日）



注：本基金合同生效日为 2014 年 5 月 29 日，生效当年非完整自然年度。业绩表现截止日期 2025 年 12 月 31 日。基金过往业绩不代表未来表现。

三、投资本基金涉及的费用

(一) 基金销售相关费用

以下费用在认购/申购/赎回基金过程中收取：

费用类型	份额 (S) 或金额 (M)	收费方式/费率
------	----------------	---------

	/持有期限 (N)	
赎回费	N < 7 天	1.5%
	7 天 ≤ N < 30 天	0.75%
	30 天 ≤ N < 1 年	0.5%
	1 年 ≤ N < 2 年	0.25%
	N ≥ 2 年	0.0%

(二) 基金运作相关费用

以下费用将从基金资产中扣除：

费用类别	收费方式/年费率或金额	收取方
管理费	1.20%	基金管理人和销售机构
托管费	0.20%	基金托管人
销售服务费	1.00%	销售机构
审计费用	27,000.00 元	会计师事务所
信息披露费	120,000.00 元	规定披露报刊
其他费用	按照国家有关规定和《基金合同》约定，可以在基金财产中列支的其他费用按实际发生额从基金资产扣除。费用类别详见本基金《基金合同》及《招募说明书》或其更新。	相关服务机构

注：1、本基金交易证券、基金等产生的费用和税负，按实际发生额从基金资产扣除。

2、上表中年费用金额为基金整体承担费用，非单个份额类别费用，且年费用金额为预估值，最终实际金额以基金定期报告披露为准。

(三) 基金运作综合费用测算

若投资者认购/申购本基金份额，在持有期间，投资者需支出的运作费率如下表：

银河美丽混合 C

	基金运作综合费率（年化）
持有期间	2.47%

注：基金管理费率、托管费率、销售服务费为基金现行费率，其他运作费用以最近一次基金年报披露的相关数据为基准测算。

四、风险揭示与重要提示

(一) 风险揭示

本基金不提供任何保证。投资者可能损失投资本金。

投资有风险，投资者购买基金时应认真阅读本基金的《招募说明书》等销售文件。

1、本基金的特定风险

本基金为混合型基金，基金股票投资比例保持在 60%以上，具有对股票市场的系统性风险，不能完全规避市场下跌的风险和个股风险。主题投资的风险主要体现为主题相关行业的高集中度带来的风险，如果市场的波动结构发生变化或根本性的转折，单主题基金会面临投资机会减少带来的困扰。

2、混合型证券投资基金共有的风险，如市场风险、投资存托凭证的风险、管理风险、流动性风险、信用风险、操作风险、合规风险及其他风险等。

3、当本基金持有特定资产且存在或潜在大额赎回申请时，基金管理人履行相应程序后，可以启动侧袋机制，具体详见基金合同和本招募说明书“侧袋机制”等有关章节。侧袋机制实施期间，基金管理人将对基金简称进行特殊标识，并不办理侧袋账户的申购赎回。请基金份额持有人仔细阅读相关内容并关注本基金启用侧袋机制时的特定风险。

（二）重要提示

本基金根据中国证券监督管理委员会 2013 年 12 月 10 日《关于核准银河美丽优萃股票型证券投资基金募集的批复》（证监许可【2013】1561 号）的注册，进行募集，并于 2015 年 7 月 17 日公告更名为银河美丽优萃混合型证券投资基金。

中国证监会对本基金募集的注册，并不表明其对本基金的价值和收益作出实质性判断或保证，也不表明投资于本基金没有风险。

基金管理人依照恪尽职守、诚实信用、谨慎勤勉的原则管理和运用基金财产，但不保证投资于本基金一定盈利，也不保证最低收益。

基金投资人自依基金合同取得基金份额，即成为基金份额持有人和基金合同的当事人。

基金产品资料概要信息发生重大变更的，基金管理人将在三个工作日内更新。其他信息发生变更的，基金管理人每年更新一次。因此，本文件内容相比基金的实际情况可能存在一定的滞后，如需及时、准确获取基金的相关信息，敬请同时关注基金管理人发布的相关临时公告、定期报告等。

对于因基金合同的订立、内容、履行和解释或与基金合同有关的争议，基金合同当事人应尽量通过协商、调解途径解决，各方当事人同意，因《基金合同》而产生的或与《基金合同》有关的一切争议，如经友好协商未能解决的，应提交中国国际经济贸易仲裁委员会根据该会当时有效的仲裁规则进行仲裁，仲裁地点为北京，仲裁裁决是终局性的并对各方当事人具有约束力，仲裁费用和律师费由败诉方承担。

五、其他资料查询方式

以下资料详见银河基金管理有限公司网站[www.cgf.cn][400-820-0860]

1. 《银河美丽优萃混合型证券投资基金基金合同》、《银河美丽优萃混合型证券投资基金托管协议》、《银河美丽优萃混合型证券投资基金招募说明书》及其更新
2. 定期报告，包括基金季度报告、中期报告和年度报告
3. 基金份额净值
4. 基金销售机构及联系方式
5. 其他重要资料

六、其他情况说明

无