

# 中邮核心优选混合型证券投资基金

## 基金产品资料概要（更新）

编制日期：2020年8月18日

送出日期：2020年8月27日

本概要提供本基金的重要信息，是招募说明书的一部分。

作出投资决定前，请阅读完整的招募说明书等销售文件。

### 一、产品概况

基金简称	中邮核心优选混合	基金代码	590001
基金管理人	中邮创业基金管理股份有限公司	基金托管人	中国农业银行股份有限公司
基金合同生效日	2006-09-28	上市交易所及上市日期	- -
基金类型	混合型	交易币种	人民币
运作方式	契约型开放式	开放频率	每个开放日
基金经理	杨欢	开始担任本基金基金经理的日期	2019-01-09
		证券从业日期	2009-07-01

### 二、基金投资与净值表现

#### （一）投资目标与投资策略

请投资者阅读本基金《招募说明书》第九章了解详细情况

投资目标	本基金定位为混合型基金。以“核心”与“优选”相结合为投资策略主线，在充分控制风险的前提下分享中国经济成长带来的收益，进而实现基金资产的长期稳定增值。
投资范围	<p>本基金的投资范围为具有良好流动性的金融工具，包括国内依法发行上市的股票、债券及法律、法规或中国证监会允许基金投资的其他金融工具。</p> <p>本基金投资组合范围为：股票资产占基金资产净值的比例为60%-95%，债券、权证、短期金融工具以及证监会允许投资的其他金融工具占基金资产净值的比例为0%-40%（其中，权证的投资比例为基金资产净值的0-3%），并保持不低于基金资产净值5%的现金或者到期日在一年以内的政府债券，其中现金类资产不包括结算备付金、存出保证金及应收申购款等。</p> <p>如果法律法规或监管机构以后允许基金投资的其他品种，基金管理人在履行适当程序后，可以将其纳入投资范围。如果法律法规对上述比例要求有变更的，本基金投资范围将及时做出相应调整，以调整变更后的比例为准。</p>
主要投资策略	<ol style="list-style-type: none"> <li>1、资产配置策略</li> <li>2、股票投资策略 <ol style="list-style-type: none"> <li>（1）行业配置策略</li> <li>（2）公司核心竞争优势评价</li> </ol> </li> <li>3、债券投资策略</li> </ol>

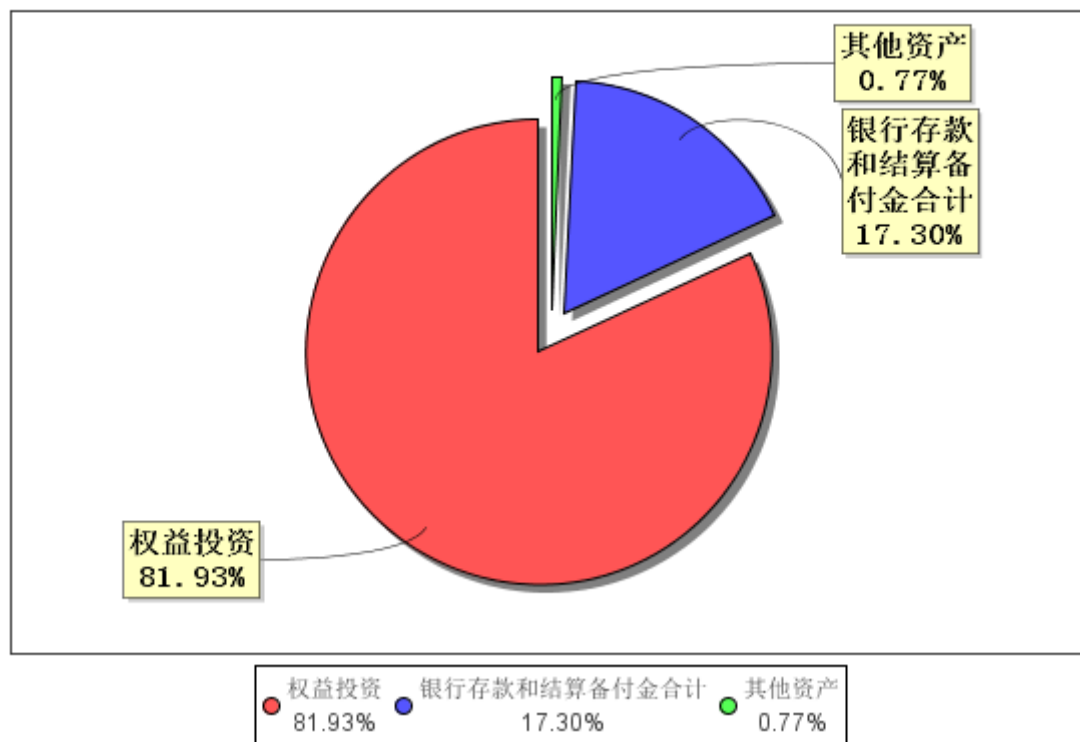
4、权证投资策略

**业绩比较基准** 沪深300指数\*80%+中国债券总指数\*20%

**风险收益特征** 本基金为混合型基金，其预期风险与预期收益高于债券型基金和货币市场基金，低于股票型基金，属于证券投资基金中的中等风险品种。

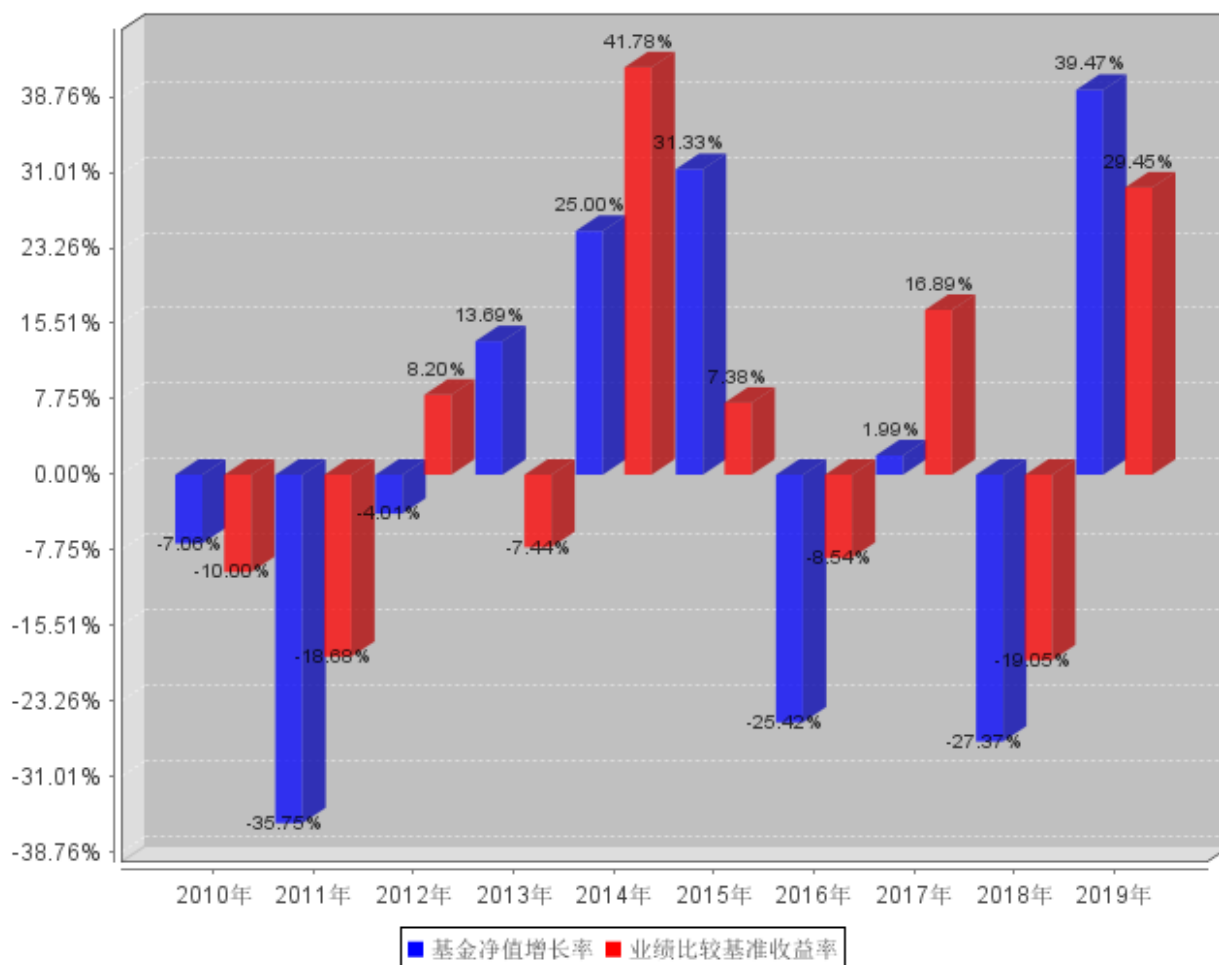
(二) 投资组合资产配置图表

投资组合资产配置图表  
数据截止日期：2020年6月30日



### （三）最近十年基金每年的净值增长率及与同期业绩比较基准的比较图

最近十年（孰短）基金每年净值增长率及其与同期业绩比较基准收益率的对比图



注：业绩表现截止日期2019年12月31日。基金过往业绩不代表未来表现。

### 三、投资本基金涉及的费用

#### （一）基金销售相关费用

以下费用在申购/赎回基金过程中收取：

费用类型	金额（M）/持有期限（N）	收费方式/费率	备注
申购费（前收费）	M<1000000	1.50%	-
	1000000=<M<2000000	1.20%	-
	2000000=<M<5000000	0.80%	-
	M≥5000000	1000元/笔	-
赎回费	N<7日	1.5%	-
	7日=<N<365日	0.5%	-
	365日=<N<730日	0.25%	-
	N≥730日	0%	-

#### （二）基金运作相关费用

以下费用将从基金资产中扣除：

费用类别	收费方式/年费率
------	----------

管理费	每日计提，按月支付。	1.50%
托管费	每日计提，按月支付。	0.25%
销售服务费	-	-

注：本基金交易证券产生的费用和税负，按实际发生额从基金资产扣除。

## 四、风险揭示与重要提示

### （一）风险揭示

本基金不提供任何保证。投资者可能损失投资本金。

投资有风险，投资者购买基金时应认真阅读本基金的《招募说明书》等销售文件。

本基金面临的主要风险包括：市场风险（含政策风险、经济周期风险、利率风险、上市公司经营风险与购买力风险）、管理风险、流动性风险、本基金特定风险及其他风险。

本基金的特定风险包括：

作为混合型基金，本基金在个股优选上以企业的治理结构和核心竞争优势为出发点，通过严格的估值流程构造投资组合。在具体投资管理中可能会由于股票投资比例较高带来较高的系统性风险。鉴于中国股市目前仍处于发展阶段，具有波动性较大的特征，因而本基金管理人在必要时将通过辅助性的类别资产配置，力求降低系统性风险。

本基金在投资策略上主要坚持买入并持有的策略，同时配合主动投资管理，其中，对上市公司股票的估值是本基金买入和卖出股票的基本依据，而估值水平取决于本基金管理人对公司业绩增长的预期，如果上市公司未能实现本基金管理人预期的业绩增长率，则可能导致本基金管理人对其定价出现偏差，从而以较高的价格买入该股票而最终影响基金的收益。相反，本基金主要投资的这类上市公司也可能由于受到市场的追捧，股价相对较高，股价波动幅度也相对较大，从而导致基金份额净值的波动较大，给投资者带来一定的风险。

### （二）重要提示

中国证监会对本基金募集的注册或核准，并不表明其对本基金的价值和收益作出实质性判断或保证，也不表明投资于本基金没有风险。

基金管理人依照恪尽职守、诚实信用、谨慎勤勉的原则管理和运用基金财产，但不保证基金一定盈利，也不保证最低收益。

基金投资者自依基金合同取得基金份额，即成为基金份额持有人和基金合同的当事人。

## 五、其他资料查询方式

以下资料详见基金管理人网站【[www.postfund.com.cn](http://www.postfund.com.cn)】，客服电话【010-58511618、400-880-1618】。

- 1、基金合同、托管协议、招募说明书
- 2、定期报告，包括基金季度报告、中期报告和年度报告
- 3、基金份额净值
- 4、基金销售机构及联系方式
- 5、其他重要资料

## 六、其他情况说明

无。