

易方达优选多资产三个月持有期混合型基金中基金(FOF)(易方达优选多资产三个月持有混合(FOF)C)

基金产品资料概要更新

编制日期：2021年9月13日

送出日期：2021年9月15日

本概要提供本基金的重要信息，是招募说明书的一部分。作出投资决定前，请阅读完整的招募说明书等销售文件。

一、产品概况

基金简称	易方达优选多资产三个月持有混合(FOF)	基金代码	007896
下属基金简称	易方达优选多资产三个月持有混合(FOF)C	下属基金代码	007897
基金管理人	易方达基金管理有限公司	基金托管人	中国工商银行股份有限公司
基金合同生效日	2020-04-09		
基金类型	基金中基金	交易币种	人民币
运作方式	其他开放式	开放频率	每个开放日，每份基金份额锁定期为三个月
基金经理	张浩然	开始担任本基金基金经理的日期	2020-04-09
		证券从业日期	2015-07-14
	黄亦磊	开始担任本基金基金经理的日期	2021-09-10
		证券从业日期	2018-07-11

二、基金投资与净值表现

(一) 投资目标与投资策略

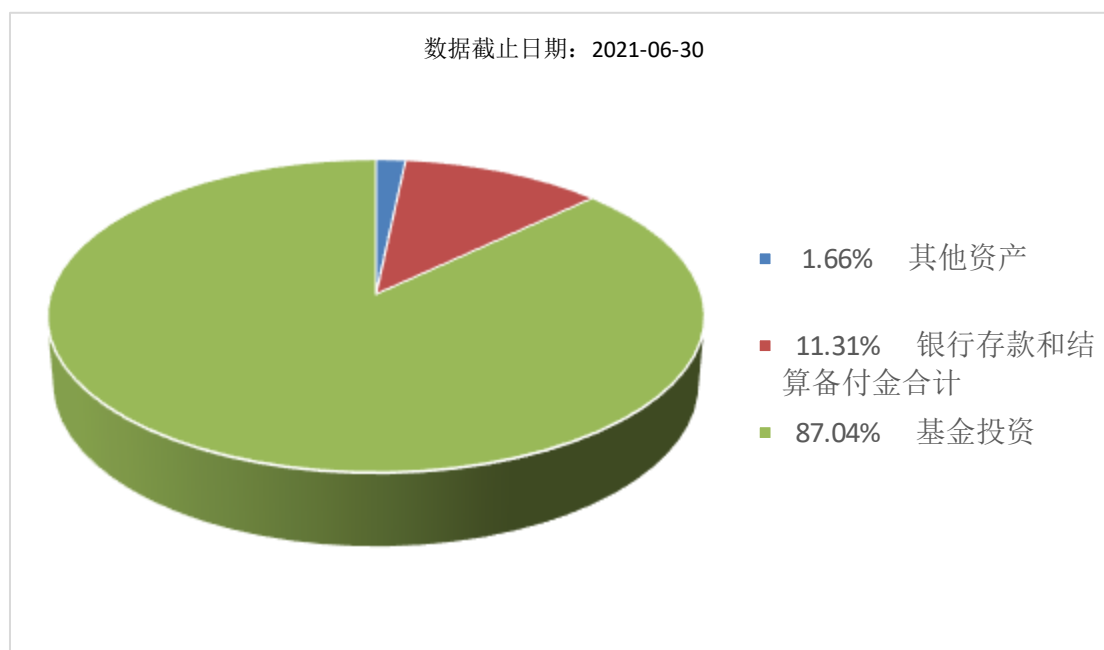
投资目标	在多类资产中进行资产配置，通过系统、深入的基金研究优选具有长期投资价值的投资标的，力争实现基金资产的长期稳健增值。
投资范围	本基金的投资范围包括经中国证监会依法核准或注册的基金(含QDII基金)、香港互认基金、国内依法发行上市的股票(包括创业板、中小板以及其他依法发行上市的股票、存托凭证)、内地与香港股票市场交易互联互通机制允许买卖的香港证券市场股票(以下简称“港股通股票”)、债券(包括国债、央行票据、地方政府债、金融债、企业债、公司债、证券公司短期公司债、次级债、中期票据、短期融资券、可转换债券、可交换债券等)、资产支持证券、债券回购、同业存单、银行存款及法律法规或中国证监会允许基金投资的其他金融工具。如法律法规或监管机构以后允许基金投资其他品种，基金管理人可以将其纳入投资范围。基金的投资组合比例为：本基金投资于证券投资基金的比例不低于本基金资产的80%，现金或到期日在一年以内

	<p>的政府债券不低于基金资产净值的5%，其中现金不包括结算备付金、存出保证金、应收申购款等。本基金投资于股票、股票型基金、混合型基金和商品基金（含商品期货基金和黄金ETF）等品种的比例合计为基金资产净值的50%-80%。</p>
主要投资策略	<p>本基金将充分发挥基金管理人的研究优势，将积极、主动的多资产配置与系统、深入的基金研究相结合，通过自上而下的资产配置策略与自下而上的基金优选策略构建投资组合，力争实现基金资产的长期稳健增值。本基金的主要投资策略包括资产配置策略、基金优选策略、组合构建策略。1、资产配置策略本基金将采用风险预算方法作为战略资产配置的核心，基于各类资产对基金的风险贡献进行资产配置，利用各类资产的风险度量值制定资产配置决策。在通过战略资产配置获得各个大类资产的配置比例后，本基金将结合市场环境灵活运用多种投资策略，采用“核心+卫星”的方法进行战术资产配置，通过多种策略的组合分散风险，为组合提供更加多元化的Alpha收益，提升组合Sharpe比率。2、基金优选策略基金优选策略是组合构建策略的基础，本基金所投资的全部基金都应是通过基金优选策略选择出的标的基金。基金优选策略将全部基金品种分为两大类：被动型基金和主动型基金，针对两种类型的基金将使用不同的筛选方法。3、组合构建策略在通过资产配置策略获得目标资产配置比例、通过基金优选策略获得标的基金池后，本基金将通过组合构建策略完成具体的组合构建。本基金将通过短周期内的基金多因子分解，结合公开披露的信息估算拟投资基金的最新的资产配置比例和短期的风格定位，通过优化求解的方法，得到匹配目标资产配置比例的最优基金组合。在此基础上，基金管理人可以结合其他定性因素对组合进行调整，形成最终的投资组合。投资管理过程中，本基金将结合市场行情、政策动向等对基金组合进行动态调整。</p>
业绩比较基准	<p>沪深300指数收益率×50%+中证港股通综合指数收益率×10%+中债总指数收益率×40%</p>
风险收益特征	<p>本基金为混合型基金中基金（FOF），理论上其预期风险与预期收益水平低于股票型基金、股票型基金中基金（FOF），高于债券型基金、债券型基金中基金（FOF）、货币市场基金和货币型基金中基金（FOF）。本基金可通过内地与香港股票市场交易互联互通机制投资于香港证券市场，除了需要承担与境内证券投资基金类似的市场波动风险等一般投资风险之外，本基金还面临汇率风险、投资于香港证券市场的风险、以及通过内地与香港股票市场交易互联互通机制投资的风险等特有风险。</p>

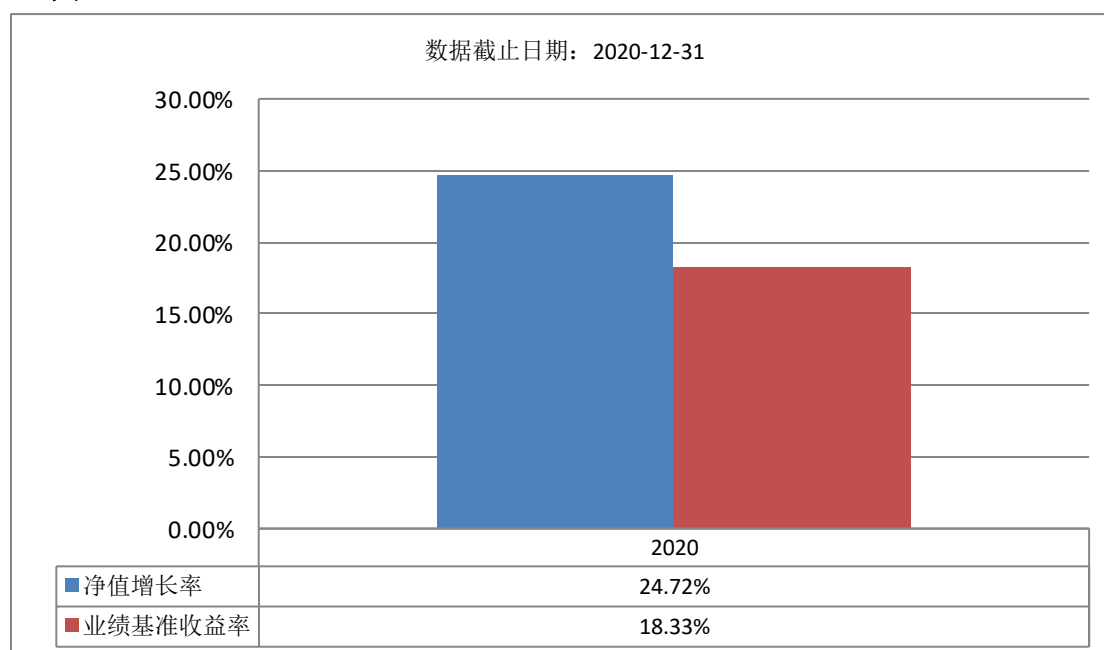
注：投资者可阅读《招募说明书》基金的投资章节了解详细情况。

（二）投资组合资产配置图表/区域配置图表

投资组合资产配置图表



(三) 自基金合同生效以来基金每年的净值增长率及与同期业绩比较基准的比较图



注：基金合同生效当年期间的相关数据按实际存续期计算。基金的过往业绩不代表未来表现。

三、投资本基金涉及的费用

(一) 基金销售相关费用

以下费用在认购/申购/赎回基金过程中收取：

费用类型	份额 (S) 或金额 (M) / 持有期限 (N)	收费方式/费率	备注
赎回费	$N \geq 90$ 天	0.00%	

注：1、本基金C类基金份额在投资者申购时不收取申购费用，在持有期间收取销售服务费。
2、本基金C类基金份额设有三个月的最短持有期限，基金份额持有人在满足最短持有期限的情况下方可赎回，持有满三个月后赎回C类基金份额不收取赎回费用。

(二) 基金运作相关费用

以下费用将从基金资产中扣除：

费用类别	收费方式/年费率
管理费	1.50%
托管费	0.20%
销售服务费	0.40%
其他费用	信息披露费、审计费等，详见招募说明书“基金的费用与税收”章节。

注：本基金交易证券、基金等产生的费用和税负，按实际发生额从基金资产扣除。

本基金投资于本基金管理人所管理的基金的部分不收取管理费。本基金管理费按前一日基金资产净值扣除前一日所持有本基金管理人管理的其他基金公允价值后的余额（若为负数，则取0）的1.5%年费率计提。

本基金投资于本基金托管人所托管的基金的部分不收取托管费。本基金托管费按前一日基金资产净值扣除前一日所持有基金托管人托管的其他基金公允价值后的余额（若为负数，则取0）的0.2%年费率计提。

四、风险揭示与重要提示

（一）风险揭示

本基金不提供任何保证。投资者可能损失投资本金。

投资有风险，投资者购买基金时应认真阅读本基金的《招募说明书》等销售文件。

投资本基金可能遇到的特有风险包括：（1）无法获得收益甚至损失本金的风险；（2）资产配置的风险；（3）每笔认申购份额三个月最短期限锁定持有的风险；（4）因主要投资于基金而面临的被投资基金业绩不达目标影响本基金投资业绩表现的风险、赎回资金到账时间较晚影响投资者资金安排的风险、投资于非本基金管理人管理的其他基金时的双重收费风险以及投资 QDII 基金及香港互认基金份额的特有风险等；（5）本基金投资范围包括内地与香港股票市场交易互联互通机制允许买卖的香港证券市场股票而面临的香港股票市场及港股通机制带来的风险；（6）投资其他特定品种的特有风险。此外本基金还将面临市场风险、流动性风险、管理风险、税收风险、基金法律文件中涉及基金风险特征的表述与销售机构对基金的风险评级可能不一致的风险等其他一般风险。

（二）重要提示

中国证监会对本基金募集的注册，并不表明其对本基金的价值和收益作出实质性判断或保证，也不表明投资于本基金没有风险。基金管理人依照恪尽职守、诚实信用、谨慎勤勉的原则管理和运用基金财产，但不保证基金一定盈利，也不保证最低收益。基金投资人自依基金合同取得基金份额，即成为基金份额持有人和基金合同的当事人。各方当事人因《基金合同》而产生的或与《基金合同》有关的一切争议应尽量通过协商、调解途径解决，如经友好协商未能解决的最终将通过仲裁方式处理，详见《基金合同》。

基金产品资料概要信息发生重大变更的，基金管理人将在三个工作日内更新，其他信息发生变更的，基金管理人每年更新一次。因此，本文件内容相比基金的实际情况可能存在一定的滞后，如需及时、准确获取基金的相关信息，敬请同时关注基金管理人发布的相关临时公告等。

五、其他资料查询方式

以下资料详见基金管理人网站[www.efunds.com.cn][客服电话:4008818088]

- 1、基金合同、托管协议、招募说明书
- 2、定期报告，包括基金季度报告、中期报告和年度报告
- 3、基金份额净值
- 4、基金销售机构及联系方式
- 5、其他重要资料